

RAPPORT DE SITUATION COMPARÉE

relatif à l'égalité entre les hommes et les femmes
Annexe au bilan social académique - 2021

PLAN ACADÉMIQUE D'ACTION POUR L'ÉGALITÉ PROFESSIONNELLE 2021-2023

ÉGALITÉ

DIVERSITÉ

ON EN FAIT
UNE RÉALITÉ

Avant-propos

En 2021, l'égalité entre les femmes et les hommes a plus que jamais été au cœur de l'actualité nationale et académique. En effet, le plan national d'action 2021-2023 pour l'égalité professionnelle entre les femmes et les hommes du ministère de l'Éducation nationale, de la Jeunesse et des Sports et du ministère de l'Enseignement supérieur, de la Recherche et de l'Innovation a été adopté et le processus de labellisation Alliance (double label égalité / diversité) délivrée par l'AFNOR a été relancé sur le périmètre pilote dont l'académie de Rennes fait partie.

Le renforcement de l'égalité professionnelle entre les femmes et les hommes et la lutte contre toutes les formes de discriminations et de violences sexistes et sexuelles demeure une priorité de l'académie de Rennes. Le rapport de situation comparée, en annexe du bilan social académique, présente les données pour 2021 et met en relief les éléments comparatifs pour mieux mesurer la situation relative des femmes et des hommes en termes d'égalité professionnelle.

L'enrichissement et l'analyse de notre rapport de situation comparée sont un enjeu fort du dialogue social et révèle la mobilisation de tous les acteurs pour la construction d'une égalité au quotidien. En effet, il fournit des indicateurs sexués pour s'assurer de l'égalité de traitement dans la gestion des ressources humaines et constituer un outil de référence pour les politiques mises en œuvre dans ce domaine.

Emmanuel Ethis

Sommaire

I. Les effectifs

Tableau 1. Effectifs des agents par catégorie de la fonction publique et par sexe	4
Tableau 2. Effectifs des agents de l'encadrement supérieur répartis par fonctions et par sexe	4
Tableau 3. Effectifs des agents de l'encadrement répartis par fonctions et par sexe	4
Tableau 4. Effectifs des personnels de direction par catégorie financière d'établissement et par sexe	5
Tableau 5. Effectifs des agents titulaires et non titulaires du secteur public par type de personnel et par sexe	5
Tableau 6. Effectifs des agents titulaires et non titulaires du secteur privé par sexe	5
Tableau 7. Effectifs des personnels enseignants, par degré d'enseignement, par statut et par sexe	6
Tableau 8. Effectifs des personnels enseignants par corps et par sexe	6
Tableau 9. Effectifs des autres personnels répartis par filière et par sexe	7
Tableau 10. Effectifs ATSS répartis par catégorie et par sexe	7
Tableau 11. Effectifs des personnels de surveillance, d'accompagnement et des apprentis répartis par sexe	7

II. L'âge

Tableau 12. Effectifs physiques des enseignants par âge et par sexe	10
Tableau 13. Effectifs physiques des autres personnels par âge et par sexe	10

III. La carrière

1. Les concours

Tableau 14. Effectifs des enseignants du réseau public recrutés par concours	12
Tableau 15. Effectifs des enseignants du réseau privé recrutés par concours	12
Tableau 16. Effectifs DIEO recrutés par concours	13
Tableau 17. Effectifs des autres personnels recrutés par concours	13

2. Les départs en retraite

Tableau 18. Départs à la retraite Enseignants du secteur public	14
Tableau 19. Départs à la retraite Enseignants du secteur privé	14
Tableau 20. Départs à la retraite des autres personnels	15

3. Les autres sorties

Tableau 21. Autres sorties définitives Enseignants du secteur public	16
Tableau 22. Autres sorties définitives Enseignants du secteur privé	16
Tableau 23. Autres sorties définitives DIEO	16
Tableau 24. Autres sorties définitives IATSS	16

4. Les promotions de corps

Tableau 25. Promotions des enseignants du secteur public par liste d'aptitude	17
Tableau 26. Promotions des enseignants du secteur privé par liste d'aptitude	17
Tableau 27. Promotions des autres personnels par liste d'aptitude	18

5. Promotions de grade

Tableau 28. Promotions des enseignants du secteur public par avancement	19
Tableau 29. Promotions des enseignants du secteur privé par avancement	19
Tableau 30. Promotions des DIEO par avancement	20
Tableau 31. Promotions des ATSS par avancement	20
Tableau 32. Promotions des ITRF par avancement	21

6. Jury et présidences de concours

Tableau 33. La composition des jurys de concours et d'examens professionnels	22
--	----

IV. L'organisation du temps de travail

1. Les temps partiels

Tableau 34. Part des enseignants à temps partiel par sexe	24
Tableau 35. Part des autres personnels à temps partiel par sexe	25
Tableau 36. Répartition des personnels à temps partiel par tranche d'âge et par sexe	26

2. Les congés pour raison de santé

Tableau 37. Nombre de congés par agent	27
Tableau 38. Part des agents ayant pris au moins un congé	27
Tableau 39. Nombre de jours de congés pris par agent	27

V. Les rémunérations

Tableau 40. Salaires des personnels enseignants du publics en 2018	30
Tableau 41. Salaires des personnels enseignants du privé en 2018	31
Tableau 42. Salaires des autres personnels en 2018	32

I. Les effectifs

I - Les effectifs

Tableau 1 : Effectifs des agents par catégorie de la fonction publique et par sexe

		2 020		Total 2 020	% Femmes 2 020	2 021		Total 2 021	% Femmes 2 021
		F	H			F	H		
Ens. public	Catégorie A	18 500	7 974	26 474	69,88%	18 485	7 885	26 370	70,10%
	Catégorie B	16	9	25	64,00%	12	7	19	63,16%
Total Ens. public		18 516	7 983	26 499	0,7	18 497	7 892	26 389	0,7
Ens. privé	Catégorie A	12 077	4 080	16 157	74,75%	12 073	4 073	16 146	74,77%
	Catégorie B	16		16	100,00%	13		13	100,00%
Total Ens. privé		12 093	4 080	16 173	0,75	12 086	4 073	16 159	0,75
Non-ens.	Catégorie A+	10	16	26	38,46%	11	14	25	44,00%
	Catégorie A	6 392	1 996	8 388	76,20%	6 670	2 011	8 681	76,83%
	Catégorie B	617	150	767	80,44%	625	146	771	81,06%
	Catégorie C	1 042	171	1 213	85,90%	900	151	1 051	85,63%
Total Non-ens.		8 061	2 333	10 394	0,78	8 206	2 322	10 528	0,78
Total		38 670	14 396	53 066	72,87%	38 789	14 287	53 076	73,08%

La proportion des femmes représente 73,08% des effectifs exerçant dans l'académie de Rennes. Elle est relativement stable par rapport à l'année 2020.

Tableau 2 : Effectifs des agents de l'encadrement supérieur répartis par fonctions et par sexe

	2 020		Total 2 020	% Femmes 2 020	2 021		Total 2 021	% Femmes 2 021
	F	H			F	H		
Adjoint au secrétaire général d'académie	1	1	2	50,00%	1	1	2	50,00%
Administrateurs	5	7	12	41,67%	5	7	12	41,67%
Directeurs académiques adjoints des services	2		2	100,00%	2		2	100,00%
Directeurs académiques des services	1	3	4	25,00%	1	3	4	25,00%
Directeurs de cabinet de recteur ou de vice-recteur		1	1			1	1	
Recteurs d'académie								
Secrétaires généraux d'académie		1	1			1	1	
Secrétaires généraux de direction des services départementaux	1	3	4	25,00%	2	1	3	66,67%
Total	10	16	26	38,46%	11	14	25	44,00%

Les femmes représentent 44% de l'encadrement supérieur académique. L'obligation de nominations équilibrées entre les femmes et les hommes sur les postes de direction et d'encadrement instituée depuis le 1er janvier 2018 par la loi n° 2012-347 du 12 mars 2012 dite « Sauvadet » a été réaffirmée par la loi de la transformation de la fonction publique 6 août 2019

Tableau 2 : Effectifs des agents de l'encadrement répartis par fonctions et par sexe

		2 020		Total 2 020	% Femmes 2 020	2 021		Total 2 021	% Femmes 2 021
		F	H			F	H		
Direction	Conseillers techniques de recteur ou de vice-recteur pour les établissements et la vie scolaire	1	1	2	50,00%	1	1	2	50,00%
	Directeurs de cabinet de recteur ou de vice-recteur		1	1			1	1	
	Personnels de direction d'établissement d'enseignement ou de formation	264	239	503	52,49%	277	232	509	54,42%
Total Direction		265	241	506	52,37%	278	234	512	54,30%
Inspection	Adjoint au directeur académique des services	2	2	4	50,00%	1	3	4	25,00%
	Conseillers de recteur ou de vice-recteur	1	1	2	50,00%	1	2	3	33,33%
	Directeurs académiques adjoints des services	2		2	100,00%	2		2	100,00%
	Directeurs académiques des services	1	3	4	25,00%	1	3	4	25,00%
	Inspecteurs d'académie - inspecteurs pédagogiques régionaux	16	34	50	32,00%	15	32	47	31,91%
	Inspecteurs de l'éducation nationale	40	50	90	44,44%	40	49	89	44,94%
Total Inspection		62	90	152	40,79%	60	89	149	40,27%
Total		327	331	658	49,70%	338	323	661	51,13%

I - Les effectifs

Tableau 4 : Effectifs des personnels de direction par catégorie financière d'établissement et par sexe

	Catégorie	2 020		Total 2 020	% Femmes 2 020	2 021		Total 2 021	% Femmes 2 021
		F	H			F	H		
Chefs	1	19	25	44	43,18%	22	22	44	50,00%
	2	59	46	105	56,19%	57	48	105	54,29%
	3	29	43	72	40,28%	29	43	72	40,28%
	4	13	36	49	26,53%	19	31	50	38,00%
	5	4	8	12	33,33%	3	9	12	25,00%
Total Chefs		124	158	282	43,97%	130	153	283	45,94%
Adjoints	1	3		3	100,00%	2		2	100,00%
	2	48	24	72	66,67%	51	21	72	70,83%
	3	44	22	66	66,67%	41	27	68	60,29%
	4	28	22	50	56,00%	33	18	51	64,71%
	5	13	9	22	59,09%	14	8	22	63,64%
Total Adjoints		136	77	213	63,85%	141	74	215	65,58%
Total PDIR		260	235	495	52,53%	271	227	498	54,42%

Si la féminisation de la population des chefs d'établissement est en augmentation en 2021 (+1,97 points), les femmes restent minoritaires dans la population des chefs d'établissement de catégorie 4 et 5. Une progression très sensible de la féminisation est observée dans les établissements de catégorie 4.

Les femmes restent surreprésentées dans la population des adjoints. Elles représentent 2/3 des effectifs chez les adjoints des établissements de catégorie 2.

Tableau 5 : Effectifs des agents titulaires et non titulaires du secteur public par type de personnel et par sexe

		2 020		Total 2 020	% Femmes 2 020	2 021		Total 2 021	% Femmes 2 021
		F	H			F	H		
Ens. public	Non Titulaire	784	592	1 376	56,98%	977	670	1 647	59,32%
	Titulaire	17 732	7 391	25 123	70,58%	17 520	7 222	24 742	70,81%
Total Ens. public		18 516	7 983	26 499	69,87%	18 497	7 892	26 389	70,09%
Non-ens.	Non Titulaire	5 101	1 336	6 437	79,24%	5 255	1 347	6 602	79,60%
	Titulaire	2 960	997	3 957	74,80%	2 951	975	3 926	75,17%
Total Non-ens.		8 061	2 333	10 394	77,55%	8 206	2 322	10 528	77,94%
Total		26 577	10 316	36 893	72,04%	26 703	10 214	36 917	72,33%

Dans le réseau public, la féminisation du corps enseignant est plus accentuée chez les agents titulaires. Pour les autres personnels, le caractère majoritaire des femmes est encore plus marqué, a fortiori chez les agents non titulaires.

Tableau 6 : Effectifs des agents par modalité d'affectation du secteur privé par sexe

		2 020		Total 2 020	% Femmes 2 020	2 021		Total 2 021	% Femmes 2 021
		F	H			F	H		
Ens. privé	AFFECTATION EN SUPPLEANCE	442	117	559	79,07%	401	140	541	74,12%
	AFFECTATION PERMANENTE	10 342	3 339	13 681	75,59%	10 323	3 337	13 660	75,57%
	AFFECTATION PROVISoire	681	412	1 093	62,31%	773	408	1 181	65,45%
	REMPLACEMENT SUR SUPPORT VACANT	318	100	418	76,08%	343	83	426	80,52%
	SERVICE EN RESPONSABILITE DES STAGIAIRES	206	67	273	75,46%	175	69	244	71,72%
	STAGIAIRE	104	45	149	69,80%	71	36	107	66,36%
Total		12 093	4 080	16 173	74,77%	12 086	4 073	16 159	74,79%

I - Les effectifs

Tableau 7 : Effectifs des personnels enseignants par secteur, par degré d'enseignement et par sexe

	Degré	2 020		Total 2 020	% Femmes 2 020	2 021		Total 2 021	% Femmes 2 021
		F	H			F	H		
Ens. public	Ens 1D PU	9 872	1 965	11 837	83,40%	9 912	1 935	11 847	83,67%
	Ens 2D PU	8 644	6 018	14 662	58,96%	8 585	5 957	14 542	59,04%
Total Ens. public		18 516	7 983	26 499	69,87%	18 497	7 892	26 389	70,09%
Ens. privé	Ens 1D PR	5 249	609	5 858	89,60%	5 299	610	5 909	89,68%
	Ens 2D PR	6 844	3 471	10 315	66,35%	6 787	3 463	10 250	66,21%
Total Ens. privé		12 093	4 080	16 173	74,77%	12 086	4 073	16 159	74,79%
Total		30 609	12 063	42 672	71,73%	30 583	11 965	42 548	71,88%

Tableau 8 : Effectifs des personnels enseignants par corps et par sexe

	Degré	2 020		Total 2 020	% Femmes 2 020	2 021		Total 2 021	% Femmes 2 021
		F	H			F	H		
Ens 1D PU	Agent contractuel premier degré	88	11	99	88,89%	68	8	76	89,47%
	Enseignant contractuel alternant premier degré					137	31	168	81,55%
	Instituteurs	16	9	25	64,00%	12	7	19	63,16%
	Professeurs des écoles	9 768	1 945	11 713	83,39%	9 695	1 889	11 584	83,69%
Total Ens 1D PU		9 872	1 965	11 837	83,40%	9 912	1 935	11 847	83,67%
Ens 2D PU	Agent contractuel second degré	622	545	1 167	53,30%	639	558	1 197	53,38%
	Chargés d'enseignement	9	8	17	52,94%	8	6	14	57,14%
	Enseignant contractuel alternant second degré					63	35	98	64,29%
	Maître auxiliaire	44	21	65	67,69%	42	20	62	67,74%
	Professeur contractuel	30	15	45	66,67%	28	18	46	60,87%
	Professeurs agrégés du second degré	891	864	1 755	50,77%	908	868	1 776	51,13%
	Professeurs certifiés	5 613	2 865	8 478	66,21%	5 509	2 790	8 299	66,38%
	Professeurs de chaires supérieures des établissements classiques, modernes et techniques	33	65	98	33,67%	32	65	97	32,99%
	Professeurs d'éducation physique et sportive	415	562	977	42,48%	397	537	934	42,51%
	Professeurs de lycée professionnel	979	1 066	2 045	47,87%	951	1 054	2 005	47,43%
Professeurs d'enseignement général de collège éduc nat	8	7	15	53,33%	8	6	14	57,14%	
Total Ens 2D PU		8 644	6 018	14 662	58,96%	8 585	5 957	14 542	59,04%
Total Ens. public		18 516	7 983	26 499	69,87%	18 497	7 892	26 389	70,09%
Ens 1D PR	Enseignant contractuel alternant premier degré du privé					114	7	121	94,21%
	Instituteur	16		16	100,00%	13		13	100,00%
	Professeurs des écoles enseignement privé	5 233	609	5 842	89,58%	5 172	603	5 775	89,56%
Total Ens 1D PR		5 249	609	5 858	89,60%	5 299	610	5 909	89,68%
Ens 2D PR	Adjoint d'enseignement enseignement privé	45	10	55	81,82%	42	8	50	84,00%
	Bénéficiaire					1		1	100,00%
	Enseignant contractuel alternant second degré du privé					3	1	4	75,00%
	Maître auxiliaire enseignement privé	1 338	612	1 950	68,62%	1 295	595	1 890	68,52%
	Professeur d'enseignement général de collège enseignement privé		2	2			1	1	
	Professeurs agrégés enseignement privé	151	144	295	51,19%	161	146	307	52,44%
	Professeurs certifiés enseignement privé	4 364	1 748	6 112	71,40%	4 344	1 749	6 093	71,29%
	Professeurs de chaires supérieures enseignement privé	1	13	14	7,14%	2	12	14	14,29%
	Professeurs de lycée professionnel enseignement privé	644	544	1 188	54,21%	640	544	1 184	54,05%
Professeurs éducation physique et sportive enseignement privé	301	398	699	43,06%	299	407	706	42,35%	
Total Ens 2D PR		6 844	3 471	10 315	66,35%	6 787	3 463	10 250	66,21%
Total Ens. privé		12 093	4 080	16 173	74,77%	12 086	4 073	16 159	74,79%
Total		30 609	12 063	42 672	71,73%	30 583	11 965	42 548	71,88%

Le secteur privé est plus féminisé que le secteur public : 74.79% contre 70.09%

I - Les effectifs

Tableau 9 : Effectifs des autres personnels répartis par filière et par sexe

	Fonction	2 020		Total 2 020	% Femmes 2 020	2 021		Total 2 021	% Femmes 2 021
		F	H			F	H		
DIEO	Direction	265	241	506	52,37%	278	234	512	54,30%
	Education	303	111	414	73,19%	294	113	407	72,24%
	Inspection	62	90	152	40,79%	60	89	149	40,27%
	Orientation	224	34	258	86,82%	237	28	265	89,43%
Total DIEO		854	476	1 330	64,21%	869	464	1 333	65,19%
IATSS	ADF	1 601	331	1 932	82,87%	1 676	336	2 012	83,30%
	ITRF	236	195	431	54,76%	241	188	429	56,18%
	MDS	526	28	554	94,95%	524	28	552	94,93%
	OUV	1		1	100,00%	1		1	100,00%
	TEC	22	9	31	70,97%	19	9	28	67,86%
Total IATSS		2 386	563	2 949	80,91%	2 461	561	3 022	81,44%
Total		3 240	1 039	4 279	75,72%	3 330	1 025	4 355	76,46%

Parmi les autres corps de personnels, les femmes sont très majoritaires, sauf pour les corps d'inspection, de direction et les ITRF.

Tableau 10 : Effectifs des ATSS répartis par catégorie et par sexe

	Fonction	2 020		Total 2 020	% Femmes 2 020	2 021		Total 2 021	% Femmes 2 021
		F	H			F	H		
ADF	Catégorie A+	7	12	19	36,84%	8	10	18	44,44%
	Catégorie A	219	124	343	63,85%	413	150	563	73,36%
	Catégorie B	508	98	606	83,83%	516	95	611	84,45%
	Catégorie C	867	97	964	89,94%	739	81	820	90,12%
Total ADF		1 601	331	1 932	82,87%	1 676	336	2 012	83,30%
ITRF	Catégorie A	46	81	127	36,22%	47	73	120	39,17%
	Catégorie B	38	49	87	43,68%	42	51	93	45,16%
	Catégorie C	152	65	217	70,05%	152	64	216	70,37%
Total ITRF		236	195	431	54,76%	241	188	429	56,18%
MDS	Catégorie A	455	25	480	94,79%	456	28	484	94,21%
	Catégorie B	71	3	74	95,95%	67		67	100,00%
	Catégorie C					1		1	100,00%
Total MDS		526	28	554	94,95%	524	28	552	94,93%
OUV	Catégorie C	1		1	100,00%	1		1	100,00%
Total OUV		1		1	100,00%	1		1	100,00%
TEC	Catégorie A					12	3	15	80,00%
	Catégorie C	22	9	31	70,97%	7	6	13	53,85%
Total TEC		22	9	31	70,97%	19	9	28	67,86%
Total		2 386	563	2 949	80,91%	2 461	561	3 022	81,44%

Parmi les personnels ITRF et ATSS, plus la catégorie est élevée, moins les femmes sont représentées.

Presque 95 % des personnels médico-sociaux (MDS) sont des femmes.

Tableau 11 : Effectifs des surveillants, des accompagnants du handicap et des apprentis répartis par catégorie et par sexe

Fonction	2 020		Total 2 020	% Femmes 2 020	2 021		Total 2 021	% Femmes 2 021
	F	H			F	H		
Accompagnants des élèves en situation de handicap	3 259	277	3 536	92,17%	3 281	284	3 565	92,03%
Assistant de langue vivante recruté localement	10	6	16	62,50%	8	3	11	72,73%
Assistants d'éducation	1 487	987	2 474	60,11%	1 494	983	2 477	60,31%
Corps des assistants étrangers	65	22	87	74,71%	80	25	105	76,19%
CPE contractuel alternant					11	1	12	91,67%
Total	4 821	1 292	6 113	78,86%	4 874	1 296	6 170	79,00%

Les femmes sont nettement majoritaires dans les catégories d'emplois à recrutement contractuel.

II. L'âge

II - L'âge

Tableau 12 : Effectifs physiques des enseignants âge et sexe

Degré	Tranche d'âge	2 020		Total 2 020	% Femmes 2 020	2 021		Total 2 021	% Femmes 2 021
		F	H			F	H		
Ens 1D PU	Moins de 30 ans	752	88	840	89,52%	825	97	922	89,48%
	De 30 à 39 ans	2 352	382	2 734	86,03%	2 198	348	2 546	86,33%
	De 40 à 49 ans	4 005	733	4 738	84,53%	4 023	719	4 742	84,84%
	50 ans et plus	2 763	762	3 525	78,38%	2 866	771	3 637	78,80%
Total Ens 1D PU		9 872	1 965	11 837	83,40%	9 912	1 935	11 847	83,67%
Ens 2D PU	Moins de 30 ans	338	235	573	58,99%	353	246	599	58,93%
	De 30 à 39 ans	1 504	816	2 320	64,83%	1 353	741	2 094	64,61%
	De 40 à 49 ans	3 255	2 111	5 366	60,66%	3 128	1 999	5 127	61,01%
	50 ans et plus	3 547	2 856	6 403	55,40%	3 751	2 971	6 722	55,80%
Total Ens 2D PU		8 644	6 018	14 662	58,96%	8 585	5 957	14 542	59,04%
Ens 1D PR	Moins de 30 ans	299	23	322	92,86%	404	28	432	93,52%
	De 30 à 39 ans	1 287	125	1 412	91,15%	1 147	118	1 265	90,67%
	De 40 à 49 ans	1 920	238	2 158	88,97%	1 949	224	2 173	89,69%
	50 ans et plus	1 743	223	1 966	88,66%	1 799	240	2 039	88,23%
Total Ens 1D PR		5 249	609	5 858	89,60%	5 299	610	5 909	89,68%
Ens 2D PR	Moins de 30 ans	517	247	764	67,67%	535	258	793	67,47%
	De 30 à 39 ans	1 403	640	2 043	68,67%	1 312	619	1 931	67,94%
	De 40 à 49 ans	2 321	1 061	3 382	68,63%	2 208	1 035	3 243	68,09%
	50 ans et plus	2 603	1 523	4 126	63,09%	2 732	1 551	4 283	63,79%
Total Ens 2D PR		6 844	3 471	10 315	66,35%	6 787	3 463	10 250	66,21%
Total		30 609	12 063	42 672	71,73%	30 583	11 965	42 548	71,88%

Plus la population est jeune, plus les femmes sont majoritaires. Ce constat se vérifie en 2021 comme en 2020

Tableau 13 : Effectifs physiques des autres personnels par âge et sexe

Degré	Tranche d'âge	2 020		Total 2 020	% Femmes 2 020	2 021		Total 2 021	% Femmes 2 021
		F	H			F	H		
ADF	Moins de 30 ans	36	9	45	80,00%	64	14	78	82,05%
	De 30 à 39 ans	218	47	265	82,26%	228	49	277	82,31%
	De 40 à 49 ans	492	118	610	80,66%	478	103	581	82,27%
	50 ans et plus	855	157	1 012	84,49%	906	170	1 076	84,20%
Total ADF		1 601	331	1 932	82,87%	1 676	336	2 012	83,30%
Direction	De 30 à 39 ans	10	9	19	52,63%	9	12	21	42,86%
	De 40 à 49 ans	95	75	170	55,88%	96	65	161	59,63%
	50 ans et plus	160	157	317	50,47%	173	157	330	52,42%
Total Direction		265	241	506	52,37%	278	234	512	54,30%
Education	Moins de 30 ans	10	1	11	90,91%	12	1	13	92,31%
	De 30 à 39 ans	47	12	59	79,66%	46	15	61	75,41%
	De 40 à 49 ans	104	41	145	71,72%	93	37	130	71,54%
	50 ans et plus	142	57	199	71,36%	143	60	203	70,44%
Total Education		303	111	414	73,19%	294	113	407	72,24%
Inspection	De 30 à 39 ans		1	1					
	De 40 à 49 ans	11	23	34	32,35%	11	21	32	34,38%
	50 ans et plus	51	66	117	43,59%	49	68	117	41,88%
Total Inspection		62	90	152	40,79%	60	89	149	40,27%
ITRF	Moins de 30 ans	4	5	9	44,44%	4	5	9	44,44%
	De 30 à 39 ans	22	28	50	44,00%	19	27	46	41,30%
	De 40 à 49 ans	68	67	135	50,37%	61	58	119	51,26%
	50 ans et plus	142	95	237	59,92%	157	98	255	61,57%
Total ITRF		236	195	431	54,76%	241	188	429	56,18%
MDS	Moins de 30 ans	16		16	100,00%	17		17	100,00%
	De 30 à 39 ans	64	6	70	91,43%	80	7	87	91,95%
	De 40 à 49 ans	151	9	160	94,38%	151	7	158	95,57%
	50 ans et plus	295	13	308	95,78%	276	14	290	95,17%
Total MDS		526	28	554	94,95%	524	28	552	94,93%
Orientation	Moins de 30 ans	10	1	11	90,91%	13	1	14	92,86%
	De 30 à 39 ans	35	3	38	92,11%	44	1	45	97,78%
	De 40 à 49 ans	77	6	83	92,77%	73	6	79	92,41%
	50 ans et plus	102	24	126	80,95%	107	20	127	84,25%
Total Orientation		224	34	258	86,82%	237	28	265	89,43%
TEC	Moins de 30 ans	5	4	9	55,56%	3	4	7	42,86%
	De 30 à 39 ans	9	1	10	90,00%	8	1	9	88,89%
	De 40 à 49 ans	6	3	9	66,67%	5	3	8	62,50%
	50 ans et plus	2	1	3	66,67%	3	1	4	75,00%
Total TEC		22	9	31	70,97%	19	9	28	67,86%
Total		3 239	1 039	4 278	75,71%	3 329	1 025	4 354	76,46%

III. La carrière

III - La carrière

1 - Les concours

Tableau 14 : Effectifs des enseignants du public

Corps	Concours	2 020		Total 2 020	% F 2 020	2 021		Total 2 021	% F 2 021
		F	H			F	H		
Professeurs des écoles	Concours externes	217	28	245	88,57%	167	20	187	89,30%
	Concours internes	1		1	100,00%	1		1	100,00%
	Liste d'aptitude	3	1	4	75,00%	2	2	4	50,00%
Total Professeurs des écoles		221	29	250	88,40%	170	22	192	88,54%
Total Ens 1D PU		221	29	250	88,40%	170	22	192	88,54%
Professeurs agrégés du second degré	Concours externes	11	18	29	37,93%	15	18	33	45,45%
	Concours internes	11	10	21	52,38%	18	11	29	62,07%
	Liste d'aptitude	7	4	11	63,64%	7	2	9	77,78%
Total Professeurs agrégés du second degré		29	32	61	47,54%	40	31	71	56,34%
Professeurs certifiés	Concours externes	112	89	201	55,72%	99	74	173	57,23%
	Concours internes	12	6	18	66,67%	7	6	13	53,85%
Total Professeurs certifiés		124	95	219	56,62%	106	80	186	56,99%
Professeurs de chaires supérieures des établissements classiques, modernes et techniques	Liste d'aptitude	3	4	7	42,86%		2	2	
Total Professeurs de chaires supérieures des établissements classiques, mod		3	4	7	42,86%		2	2	
Professeurs d'éducation physique et sportive	Concours externes	12	20	32	37,50%	5	12	17	29,41%
	Concours internes		1	1			1	1	
Total Professeurs d'éducation physique et sportive		12	21	33	36,36%	5	13	18	27,78%
Professeurs de lycée professionnel	Concours externes	9	16	25	36,00%	8	11	19	42,11%
	Concours internes	5	6	11	45,45%	2	7	9	22,22%
Total Professeurs de lycée professionnel		14	22	36	38,89%	10	18	28	35,71%
Total Ens 2D PU		182	174	356	51,12%	161	144	305	52,79%
Total		403	203	606	66,50%	331	166	497	66,60%

Tableau 15 : Effectifs des enseignants du privé

Corps	Concours	2 020		Total 2 020	% F 2 020	2 021		Total 2 021	% F 2 021
		F	H			F	H		
Professeurs des écoles enseignement privé	Concours externes	91	12	103	88,35%	81	4	85	95,29%
	Concours internes	4		4	100,00%	4		4	100,00%
	Liste d'aptitude	1		1	100,00%	3		3	100,00%
Total Professeurs des écoles enseignement privé		96	12	108	88,89%	88	4	92	95,65%
Total Ens 1D PR		96	12	108	88,89%	88	4	92	95,65%
Professeurs agrégés enseignement privé	Concours externes	3		3	100,00%	2		2	100,00%
	Concours internes	5	8	13	38,46%	8	10	18	44,44%
	Liste d'aptitude					1		1	100,00%
Total Professeurs agrégés enseignement privé		8	8	16	50,00%	11	10	21	52,38%
Professeurs certifiés enseignement privé	Concours externes	87	34	121	71,90%	70	42	112	62,50%
	Concours internes	80	29	109	73,39%	48	22	70	68,57%
	Liste d'aptitude	4	1	5	80,00%	2	1	3	66,67%
Total Professeurs certifiés enseignement privé		171	64	235	72,77%	120	65	185	64,86%
Professeurs de lycée professionnel enseignement privé	Concours externes	11	6	17	64,71%	4	8	12	33,33%
	Concours internes	13	9	22	59,09%	7	10	17	41,18%
Total Professeurs de lycée professionnel enseignement privé		24	15	39	61,54%	11	18	29	37,93%
Professeurs éducation physique et sportive enseignement privé	Concours externes	3	10	13	23,08%	6	11	17	35,29%
	Concours internes	3	4	7	42,86%		3	3	
Total Professeurs éducation physique et sportive enseignement privé		6	14	20	30,00%	6	14	20	30,00%
Total Ens 2D PR		209	101	310	67,42%	148	107	255	58,04%
Total		305	113	418	72,97%	236	111	347	68,01%

III - La carrière

1 - Les concours

Tableau 16 : Effectifs DIEO

Corps	Concours	2 020		Total 2 020	% F 2 020	2 021		Total 2 021	% F 2 021
		F	H			F	H		
Conseillers principaux d'éducation	Concours externes	6	2	8	75,00%	7	3	10	70,00%
	Concours internes	5		5	100,00%	3	1	4	75,00%
Total Conseillers principaux d'éducation		11	2	13	84,62%	10	4	14	71,43%
Inspecteurs d'académie - inspecteurs pédagogiques régionaux	Concours internes					1	1	2	50,00%
Total Inspecteurs d'académie - inspecteurs pédagogiques régionaux						1	1	2	50,00%
Inspecteurs de l'éducation nationale	Concours internes	1		1	100,00%		1	1	
Total Inspecteurs de l'éducation nationale		1		1	100,00%		1	1	
Personnels de direction d'établissement d'enseignement ou de formation	Concours internes	18	7	25	72,00%	8	9	17	47,06%
	Liste d'aptitude					1		1	100,00%
Total Personnels de direction d'établissement d'enseignement ou de formation		18	7	25	72,00%	9	9	18	50,00%
Psychologues	Concours externes	14	3	17	82,35%	28		28	100,00%
	Concours internes		1	1		1		1	100,00%
Total Psychologues		14	4	18	77,78%	29		29	100,00%
Total		44	13	57	77,19%	49	15	64	76,56%

Tableau 17 : Effectifs IATSS

Corps	Concours	2 020		Total 2 020	% F 2 020	2 021		Total 2 021	% F 2 021	
		F	H			F	H			
ATSS	Catégorie A	Concours externes	9	1	10	90,00%	10	1	11	90,91%
		Concours internes					6	4	10	60,00%
		Liste d'aptitude	5		5	100,00%	4	2	6	66,67%
	Total Catégorie A		14	1	15	93,33%	20	7	27	74,07%
	Catégorie B	Concours externes	7	2	9	77,78%	11	4	15	73,33%
		Concours internes	9		9	100,00%	14		14	100,00%
		Liste d'aptitude	6		6	100,00%	4	1	5	80,00%
	Total Catégorie B		22	2	24	91,67%	29	5	34	85,29%
	Catégorie C	Concours externes	8	1	9	88,89%	6		6	100,00%
Concours internes		11		11	100,00%	6	1	7	85,71%	
Total Catégorie C		19	1	20	95,00%	12	1	13	92,31%	
Total ATSS		55	4	59	93,22%	61	13	74	82,43%	
ITRF	Catégorie A	Concours externes	2	1	3	66,67%	2	1	3	66,67%
		Concours internes		3	3					
		Liste d'aptitude	1		1	100,00%	1	1	2	50,00%
	Total Catégorie A		3	4	7	42,86%	3	2	5	60,00%
	Catégorie B	Concours externes		1	1					
		Concours internes						1	1	
		Liste d'aptitude	4		4	100,00%	3		3	100,00%
	Total Catégorie B		4	1	5	80,00%	3	1	4	75,00%
	Catégorie C	Concours externes					1	1	2	50,00%
Concours internes						2		2	100,00%	
Total Catégorie C						3	1	4	75,00%	
Total ITRF		7	5	12	58,33%	9	4	13	69,23%	
Total		62	9	71	87,32%	70	17	87	80,46%	

III - La carrière

2 - Départs en retraites

Tableau 18 : Départs à la retraite Enseignants public

	Effectifs	% femmes	% femmes N-1	Age moyen	Age moyen femmes	Age moyen hommes
Chargé d'enseignement éducation physique et sportive	3	66,7%	80,00%	62,7	62,5	63,0
Instituteur	5	60,0%		61,8	61,7	62,0
Professeur agrégé	58	48,3%	51,52%	62,1	61,6	62,6
Professeur certifié	215	54,4%	56,99%	62,3	62,4	62,2
Professeur de chaire supérieure	3	66,7%		64,0	62,5	67,0
Professeur d'enseignement général des collèges	2	50,0%	60,00%	62,0	62,0	62,0
Professeur des écoles	308	78,6%	76,22%	60,0	59,9	60,6
Professeur des lycées professionnels	65	47,7%	44,83%	62,3	62,4	62,1
Professeur éducation physique et sportive	32	21,9%	31,25%	63,0	63,1	63,0
Total	691	62,7%	62,18%	61,3	60,9	61,9

Tableau 19 : Départs à la retraite Enseignants privé

	Effectifs	% femmes	% femmes N-1	Age moyen	Age moyen femmes	Age moyen hommes
Adjoint d'enseignement	4	100,0%	100,00%	62,5	62,5	
Instituteur	1	100,0%		62,0	62,0	
Maître auxiliaire	3	66,7%	100,00%	62,3	63,0	61,0
Professeur agrégé	12	25,0%	33,33%	63,0	63,3	62,9
Professeur certifié	163	66,9%	67,05%	62,3	62,1	62,6
Professeur d'éducation physique et sportive	24	62,5%	38,10%	61,7	60,8	63,2
Professeur de lycée professionnel	39	53,8%	47,37%	62,4	62,7	62,1
Professeur d'enseignement général des collèges	1			63,0		63,0
Professeur des écoles	146	90,4%	87,42%	59,8	59,7	61,1
Total	393	73,0%	71,39%	61,4	61,0	62,4

Les femmes enseignantes que ce soit dans le public ou le privé partent plus jeunes à la retraite (entre 1 et 1,4 plus tôt).

III - La carrière

2 - Départs en retraites

Tableau 20 : Départs à la retraite des non enseignants

	Effectifs	% femmes	% femmes N-1	Age moyen	Age moyen femmes	Age moyen hommes
Adjoint administratif des administrations de l'Etat	52	94,2%	93,75%	62,2	62,2	62,0
Adjoint au directeur académique des services de l'Education Nationale chargé du premier degré	1			60,0		60,0
Administrateur de l'éducation nationale, de l'enseignement supérieur et de la recherche	1		100,00%	64,0		64,0
Assistant service social AE de CAT A	3	100,0%	100,00%	63,7	63,7	
Attaché d'administration de l'Etat	18	66,7%	50,00%	63,7	63,7	63,8
Conseiller technique de service social AE			100,00%			
Infirmiers de l'éducation nationale et de l'enseignement supérieur catégorie A	18	100,0%	100,00%	62,7	62,7	
Médecin de l'éducation nationale	7	100,0%	100,00%	62,1	62,1	
Secrétaire administratif de l'éducation nationale et de l'enseignement supérieur	32	71,9%	85,71%	61,2	61,4	60,6
ATSS	132	0,85	0,92	62,26	62,32	61,9
	Effectifs	% femmes	% femmes N-1	Age moyen	Age moyen femmes	Age moyen hommes
Adjoint technique de recherche et de formation	36	66,7%	74,07%	61,4	61,7	60,8
Adjoint technique des établissements d'enseignement	8	37,5%	20,00%	62,1	62,3	62,0
Assistant ingénieur	1		33,33%	63,0		63,0
Ingénieur de recherche			33,33%			
Ingénieur d'études	1		50,00%	68,0		68,0
Technicien de recherche et formation	1	100,0%	50,00%	62,0	62,0	
ITRF	47	0,6	0,6	61,7	61,79	61,58
	Effectifs	% femmes	% femmes N-1	Age moyen	Age moyen femmes	Age moyen hommes
Adjoint technique des établissements d'enseignement	2	100,0%	50,00%	64,0	64,0	
Personnels de direction d'établissement d'enseignement ou de formation	27	59,3%	47,37%	62,3	61,9	62,9
Personnels de direction	29	0,62	0,48	62,41	62,11	62,91
	Effectifs	% femmes	% femmes N-1	Age moyen	Age moyen femmes	Age moyen hommes
Directeurs académiques des services de l'Education Nationale	1		100,00%	63,0		63,0
Inspecteurs d'académie - inspecteurs pédagogiques régionaux	3	66,7%		61,7	61,5	62,0
Inspecteurs de l'Education Nationale	5	80,0%	50,00%	61,0	59,8	66,0
Personnels d'inspection	9	0,67	0,67	61,44	60,33	63,67
	Effectifs	% femmes	% femmes N-1	Age moyen	Age moyen femmes	Age moyen hommes
Conseiller principal d'éducation	15	80,0%	75,00%	61,5	61,1	63,3
Psychologue éducation nationale	11	81,8%	92,31%	60,7	59,9	64,5
Personnels d'orientation	26	0,81	0,84	61,19	60,57	63,8
Total	243	76,1%	77,01%	62,0	62,0	62,2

III - La carrière

3 - Autres sorties

Tableau 21 : Autres sorties définitives Enseignants public

	Effectifs	% femmes	% femmes N-1	Age moyen	Age moyen femmes	Age moyen hommes
Autres	64	70,3%	50,00%	48,2	47,1	50,7
Décès	34	55,9%	68,00%	53,4	53,5	53,4
Démission	52	84,6%	80,00%	43,0	42,1	48,3
IDV/RC	3	100,0%	71,43%	44,0	44,0	
Total	153	72,5%	72,60%	47,5	46,1	51,2

Tableau 22 : Autres sorties définitives Enseignants privé

	Effectifs	% femmes	% femmes N-1	Age moyen	Age moyen femmes	Age moyen hommes
Autres	14	50,0%	40,00%	49,1	46,9	51,3
Décès	18	66,7%	50,00%	52,9	50,8	57,3
Démission	32	71,9%	71,43%	47,3	46,0	50,4
IDV/RC			100,00%			
Total	64	65,6%	62,00%	49,3	47,5	52,6

Tableau 23 : Autres sorties définitives DEIO

	Effectifs	% femmes	% femmes N-1	Age moyen	Age moyen femmes	Age moyen hommes
Autres	5	100,0%		54,8	54,8	
Décès	1		100,00%	61,0		61,0
Démission			100,00%			
IDV/RC	4	50,0%		55,3	58,5	52,0
Total	10	70,0%	100,00%	55,6	55,9	55,0

Tableau 24 : Autres sorties définitives IATSS

	Effectifs	% femmes	% femmes N-1	Age moyen	Age moyen femmes	Age moyen hommes
Autres	10	70,0%		49,3	55,3	35,3
Décès	7	57,1%	50,00%	57,0	58,8	54,7
Démission	5	100,0%		41,6	41,6	
Total	22	72,7%	37,50%	50,0	51,9	45,0

III - La carrière

4- Les promotions de corps

Tableau 25 : Promotion des enseignants du secteur public par liste d'aptitude

	2 020							2 021						
	Nombre de promus			% F	Age moyen promus			Nombre de promus			% F	Age moyen promus		
	F	H	Total		F	H	Total	F	H	Total		F	H	Total
Professeurs des écoles	3	1	4	75,0%	NS	NS	NS	2	2	4	50,0%	NS	NS	NS
Total Enseignants 1er degré public	3	1	4	75,0%	NS	NS	NS	2	2	4	50,0%	NS	NS	NS
Professeurs agrégés du second degré	7	4	11	63,6%	54,43	NS	53,73	7	2	9	77,8%	56	NS	55
Professeurs de chaires supérieures des établissements	3	4	7	42,9%	NS	NS	50		2	2			NS	NS
Total Enseignants 2nd degré public	10	8	18	55,6%	53,3	51	52,28	7	4	11	63,6%	56	NS	52,82
Enseignants du secteur public	13	9	22	59,1%	53,92	52	53,14	9	6	15	60,0%	56,11	51,5	54,27

Tableau 26 : Promotion des enseignants du secteur privé par liste d'aptitude

	2 020							2 021						
	Nombre de promus			% F	Age moyen promus			Nombre de promus			% F	Age moyen promus		
	F	H	Total		F	H	Total	F	H	Total		F	H	Total
Professeurs des écoles enseignement privé	1		1	100,0%	NS		NS	3		3	100,0%	NS		NS
Total Enseignants 1er degré privé	1		1	100,0%	NS		NS	3		3	100,0%	NS		NS
Professeurs agrégés enseignement privé								1		1	100,0%	NS		NS
Professeurs certifiés enseignement privé	4	1	5	80,0%	NS	NS	55	2	1	3	66,7%	NS	NS	NS
Total Enseignants 2nd degré privé	4	1	5	80,0%	NS	NS	55	3	1	4	75,0%	NS	NS	NS
Enseignants du secteur privé	5	1	6	83,3%	52,6	NS	52,5	6	1	7	85,7%	49,5	NS	49,14

III - La carrière

4- Les promotions de corps

Tableau 27 : Promotion des autres personnels par liste d'aptitude

	2 020						2 021							
	Nombre de promus			% F	Age moyen promus			Nombre de promus			% F	Age moyen promus		
	F	H	Total		F	H	Total	F	H	Total		F	H	Total
Personnels de direction d'établissement d'enseignement								1		1	100,0%	NS		NS
Total DIEO								1		1	100,0%	NS		NS
Assistants ingénieurs du ministère chargé	1		1	100,0%	NS		NS							
Attachés d'administration	4		4	100,0%	NS		NS	4	2	6	66,7%	NS	NS	46
Conseillers techniques de service social des	1		1	100,0%	NS		NS							
Ingénieurs des travaux publics								1		1	100,0%	NS		NS
Ingénieurs d'études du ministère chargé									1	1			NS	NS
Secrétaires administratifs	6		6	100,0%	50,17		50,17	4	1	5	80,0%	NS	NS	48,4
Techniciens de recherche et de formation du ministère chargé	4		4	100,0%	NS		NS	3		3	100,0%	NS		NS
Total IATSS	16		16	100,0%	52,56		52,56	12	4	16	75,0%	48,67	NS	47,5
Autres personnels	16		21	100,0%	52,56		52,56	13	4	29	76,5%	49,23	NS	48

III - La carrière

5 - Les promotions de grade

Tableau 28 : Promotion des enseignants du secteur public par avancement

	2 020							2 021						
	Nombre de promus			% F	Age moyen promus			Nombre de promus			% F	Age moyen promus		
	F	H	Total		F	H	Total	F	H	Total		F	H	Total
Professeur des écoles de classe exceptionnelle	183	80	263	69,6%	55,04	55,56	55,2	220	61	281	78,3%	54,3	56,23	54,72
Professeur des écoles hors classe	569	109	678	83,9%	52,41	53,12	52,52	597	112	709	84,2%	51,18	51,73	51,27
Total Enseignants 1er degré public	752	189	941	79,9%	53,05	54,15	53,27	817	173	990	82,5%	52,02	53,32	52,25
Professeur d'EPS classe exceptionnelle	4	7	11	36,4%	NS	51	51,55	8	8	16	50,0%	55,25	53,13	54,19
Professeur d'EPS hors classe	22	26	48	45,8%	49,95	48,88	49,38	24	29	53	45,3%	48,13	48,79	48,49
Professeur agrégé classe exceptionnelle	11	14	25	44,0%	58,82	56,21	57,36	15	3	18	83,3%	57,73	NS	57,39
Professeur agrégé hors classe	50	52	102	49,0%	51,22	51,13	51,18	67	51	118	56,8%	52,07	51,9	52
Professeur certifié classe exceptionnelle	57	29	86	66,3%	55,75	57,24	56,26	114	55	169	67,5%	54,47	55,67	54,86
Professeur certifié hors classe	249	128	377	66,0%	51,19	51,7	51,37	269	138	407	66,1%	50,18	51,28	50,56
Professeur de lycée professionnel classe	5	9	14	35,7%	57,8	54,56	55,71	7	13	20	35,0%	57,71	52,54	54,35
Professeur lycée professionnel hors classe	44	52	96	45,8%	51,7	50,81	51,22	57	48	105	54,3%	51,16	50,79	50,99
Total Enseignants 2nd degré public	442	317	759	58,2%	52,05	52	52,03	561	345	906	61,9%	51,66	51,92	51,76
Enseignants du secteur public	1 194	506	1 700	70,2%	52,68	52,81	52,72	1 378	518	1 896	72,7%	51,87	52,39	52,02

Tableau 29 : Promotion des enseignants du secteur privé par avancement

	2 020							2 021						
	Nombre de promus			% F	Age moyen promus			Nombre de promus			% F	Age moyen promus		
	F	H	Total		F	H	Total	F	H	Total		F	H	Total
Professeur des écoles enseignement privé classe	53	20	73	72,6%	57,4	56,75	57,22							
Professeur des écoles enseignement privé hors classe	239	26	265	90,2%	53,65	53,62	53,65	234	24	258	90,7%	53,64	53,75	53,65
Total Enseignants 1er degré privé	292	46	338	86,4%	54,33	54,98	54,42	234	24	258	90,7%	53,64	53,75	53,65
Professeur éducation physique et sportive enseignement privé classe	3	7	10	30,0%	NS	58,57	58,8	2	6	8	25,0%	NS	58,5	58,38
Professeur éducation physique et sportive enseignement privé hors	12	13	25	48,0%	54,83	53,92	54,36	14	19	33	42,4%	51,57	53,32	52,58
Professeur certifié enseignement privé classe exceptionnelle	44	31	75	58,7%	57,75	57,16	57,51	42	39	81	51,9%	58,21	58,97	58,58
Professeur certifié enseignement privé hors classe	163	52	215	75,8%	53,44	53,12	53,36	184	61	245	75,1%	51,35	51,77	51,46
Professeur de lycée professionnel enseignement privé classe	9	11	20	45,0%	58,56	56,73	57,55	9	14	23	39,1%	58,67	55,57	56,78
Professeur de lycée professionnel enseignement privé hors classe	27	23	50	54,0%	55,3	52,61	54,06	29	25	54	53,7%	51,72	53,24	52,43
Total Enseignants 2nd degré privé	258	137	395	65,3%	54,68	54,59	54,65	280	164	444	63,1%	52,71	54,46	53,36
Enseignants du secteur privé	550	183	733	75,0%	54,49	54,69	54,54	514	188	702	73,2%	53,14	54,37	53,47

III - La carrière

5 - Les promotions de grade

Tableau 30 : Promotion des DEIO par avancement

	2 020							2 021						
	Nombre de promus			% F	Age moyen promus			Nombre de promus			% F	Age moyen promus		
	F	H	Total		F	H	Total	F	H	Total		F	H	Total
Personnel de direction hors classe	5	5	10	50,0%	57,2	57,4	57,3	6	8	14	42,9%	56	55,38	55,64
Total Direction	5	5	10	50,0%	57,2	57,4	57,3	6	8	14	42,9%	56	55,38	55,64
Inspecteurs d'académie - Inspecteurs pédagogique	2	1	3	66,7%	NS	NS	NS							
Inspecteurs de l'Education Nationale hors classe	4	7	11	36,4%	NS	55,43	54,55	2	4	6	33,3%	NS	NS	52,33
Total Inspection	6	8	14	42,9%	55	56,25	55,71	2	4	6	33,3%	NS	NS	52,33
Conseiller principal d'éducation classe exceptionnelle	5	2	7	71,4%	53,6	NS	52,71	1	1	2	50,0%	NS	NS	NS
Conseiller principal d'éducation hors classe	14	7	21	66,7%	51,14	53,29	51,86	13	4	17	76,5%	51,46	NS	51,12
Total Education	19	9	28	67,9%	51,79	52,67	52,07	14	5	19	73,7%	52,07	52,2	52,11
Psychologue de l'éducation nationale classe exceptionnelle	2		2	100,0%	NS		NS	2		2	100,0%	NS		NS
Psychologue de l'éducation nationale hors classe	12	3	15	80,0%	54,58	NS	55,2	11	2	13	84,6%	51,36	NS	52,46
Total Orientation	14	3	17	82,4%	54,71	NS	55,24	13	2	15	86,7%	52,46	NS	53,27
DEIO	44	25	69	63,8%	53,77	55,36	54,35	35	19	54	64,8%	52,91	54,21	53,37

Tableau 31 : Promotion des ATSS par avancement

	2 020							2 021						
	Nombre de promus			% F	Age moyen promus			Nombre de promus			% F	Age moyen promus		
	F	H	Total		F	H	Total	F	H	Total		F	H	Total
A Attaché d'administration hors classe	3		3	100,0%	NS		NS	2		2	100,0%	NS		NS
A Attaché principal d'administration	6		6	100,0%	52,83		52,83	8		8	100,0%	48,38		48,38
B Secrétaire administratif de l'éducation nationale et de	11		11	100,0%	46,73		46,73	17	2	19	89,5%	52,65	NS	52,89
B Secrétaire administratif de l'éducation nationale et de	19	4	23	82,6%	47,74	NS	47,22	16	2	18	88,9%	50,56	NS	50,83
C Adjoint administratif principal de 1ère classe	32		32	100,0%	52,66		52,66	36		36	100,0%	56,17		56,17
C Adjoint administratif principal de 2ème classe	1		1	100,0%	NS		NS	1		1	100,0%	NS		NS
Total ADF	72	4	76	94,7%	50,5	NS	50,2	80	4	84	95,2%	53,49	NS	53,51
A Assistant de service social								2	1	3	66,7%	NS	NS	NS
A Assistant de service social de classe supérieure	2	1	3	66,7%	NS	NS	NS							
A Assistant principal de service social	6		6	100,0%	57		57							
A Conseiller technique supérieur de service social								1		1	100,0%	NS		NS
A Infirmier de classe supérieure de l'éducation nationale et de	12		12	100,0%	52		52	10		10	100,0%	54,5		54,5
A Infirmier hors classe de l'éducation nationale et de	8	1	9	88,9%	56	NS	56,22	9	1	10	90,0%	55,67	NS	56

III - La carrière

5 - Les promotions de grade

A Médecin E.N. de 1ère classe								2		2	100,0%	NS		NS
Total MDS	28	2	30	93,3%	54,57	NS	54,33	24	2	26	92,3%	54,25	NS	54,73
ATSS	100	6	106	94,3%	51,64	46,83	51,37	104	6	110	94,5%	53,66	56,17	53,8

Tableau 32 : Promotion des ITRF par avancement

	2 020							2 021						
	Nombre de promus			% F	Age moyen promus			Nombre de promus			% F	Age moyen promus		
	F	H	Total		F	H	Total	F	H	Total		F	H	Total
Adjoint technique principal de recherche et de formation de	1		1	100,0%	NS		NS							
Technicien de recherche et de formation de classe								1		1	100,0%	NS		NS
ATSS	1		1	100,0%	NS		NS	1		1	100,0%	NS		NS

III.La carrière

6. Jury et présidence de concours

Tableau 33 : La composition des jurys de concours et d'examens professionnels

Catégorie	Corps	Nature	Présidence de jury		Vice présidence de jury		Membres de jury		% de femmes	
			F	H	F	H	F	H	2021	2020
Enseignants 1er degré public			4	0	4	8	170	174	49,4%	
A	Professeur des écoles	Concours externes	1	0	1	2	47	53	47,0%	
		Concours internes	1	0	1	2	47	53	47,0%	
A	Professeur des écoles enseignement privé	Concours et exam réservés							-	
		Concours externes	1	0	1	2	38	34	52,8%	
		Concours internes	1	0	1	2	38	34	52,8%	
ATSS			5	7	2	2	24	18	57,1%	57,1%
Filière administrative			4	2	2	2	11	8	57,9%	57,1%
		Concours et exam réservés							-	0,0%
B	Secrétaire administratif	Concours externes	1			1	2	1	66,7%	50,0%
		Concours internes	1			1	1	1	50,0%	50,0%
		examen pro CS		1			1	1	50,0%	50,0%
		examen pro CE		1			1	1	50,0%	50,0%
C	Adjoint administratif	Concours et exam réservés							-	0,0%
		Concours externes	1		1		3	2	60,0%	66,7%
		Concours internes	1		1		3	2	60,0%	66,7%
Filière MDS			0	2	0	0	4	2	66,7%	
A	Infirmier			1			2	1	66,7%	
	Assistant de service social			1			2	1	66,7%	
Filière technique			1	1	0	0	5	6	45,5%	
A	Ingénieur de recherche	Concours externes		1			3	3	50,0%	
	Assistant ingénieur	Concours externes							-	
		Concours internes							-	
B	Technicien de recherche et de formation	Concours internes	1				2	3	40,0%	
C	Adjoint technique de recherche et de formation	Concours et exam réservés							-	

En 2020, les membres de jury sont renseignés à 0 pour le concours de Professeur des écoles suite à l'annulation des oraux.

A noter que les correcteurs (pour la phase d'admissibilité) ne sont pas des membres de jury mais des examinateurs associés aux membres de jury.

IV. L'Organisation du temps de travail

IV - La vie des personnels

1 - Temps partiels

Tableau 34 : Part des enseignants à temps partiel par sexe

	Effectifs	Quotité moyenne		Age moyen	% temps partiel de droit	Ensemble des effectifs			
		Rennes	National			% pers		% femmes	% hommes
						Rennes	National		
Agent contractuel premier degré	1	50,0	56,5	NS		1,3%	1,9%	1,5%	
Instituteurs	2	50,0	58,8	NS		10,5%	9,7%	16,7%	
Professeurs des écoles	1 568	70,1	69,7	41,96	37,9%	13,5%	9,9%	15,0%	5,9%
Total Ens 1D PU	1 571	70,05	69,66	41,98	37,87%	13,45%	9,76%	14,93%	5,88%
Agent contractuel second degré	21	67,4	67,7	46,05	19,0%	1,8%	0,6%	2,3%	1,1%
Chargés d'enseignement	4	65,0	72,5	NS		28,6%	10,9%	37,5%	16,7%
Maître auxiliaire	8	67,5	66,7	54,88	12,5%	12,9%	4,5%	11,9%	15,0%
Professeur contractuel	4	80,0	75,5	NS		8,7%	2,6%	10,7%	5,6%
Professeurs agrégés du second degré	184	78,1	74,8	47,71	21,2%	10,4%	7,4%	13,8%	6,8%
Professeurs certifiés	1 122	75,3	74,4	47,38	23,6%	13,5%	9,6%	16,8%	7,1%
Professeurs de chaires supérieures des établissements classiques, modernes et techniques	1	50,0	66,7	NS		1,0%	0,2%	3,1%	
Professeurs d'éducation physique et sportive	86	74,7	72,2	46,57	19,8%	9,2%	6,2%	13,4%	6,1%
Professeurs de lycée professionnel	168	73,5	71,7	50,26	15,5%	8,4%	5,0%	11,8%	5,3%
Professeurs d'enseignement général de collège éduc nat	1	50,0	73,6	NS		7,1%	13,3%		16,7%
Total Ens 2D PU	1 599	75,21	73,98	47,73	22,01%	11,07%	7,48%	14,57%	6,03%
Instituteur	2	62,5	53,3	NS		15,4%	8,3%	15,4%	
Professeurs des écoles enseignement privé	895	65,0	63,8	44,97	29,4%	15,5%	13,1%	16,5%	7,0%
Total Ens 1D PR	897	64,96	63,8	44,99	29,32%	15,50%	13,04%	16,49%	6,97%
Adjoint d'enseignement enseignement privé	10	74,3	66,2	57,4	20,0%	20,0%	13,1%	23,8%	
Maître auxiliaire enseignement privé	10	65,0	63,0	51,8	30,0%	0,5%	0,4%	0,6%	0,3%
Professeurs agrégés enseignement privé	23	75,4	72,5	52,57	13,0%	7,5%	6,4%	9,3%	5,5%
Professeurs certifiés enseignement privé	753	71,5	70,5	50,45	20,6%	12,4%	9,9%	14,3%	7,5%
Professeurs de chaires supérieures enseignement privé	1	50,0	50,0	NS		7,1%	1,6%		8,3%
Professeurs de lycée professionnel enseignement privé	116	68,1	67,6	53,25	18,1%	9,8%	7,5%	13,3%	5,7%
Professeurs éducation physique et sportive enseignement privé	60	70,3	68,9	52,9	16,7%	8,5%	6,2%	11,4%	6,4%
Total Ens 2D PR	973	71,06	69,92	51,08	19,94%	9,50%	6,79%	11,40%	5,78%
Total Enseignant	5 040	71,0	71,0	46,1	27,9%	12,0%	8,6%	14,3%	6,0%

IV - La vie des personnels

1 - Temps partiels

Tableau 35 : Part des non enseignants à temps partiel par sexe

	Effectifs	Quotité moyenne		Age moyen	% temps partiel de droit	Ensemble des effectifs			
		Rennes	National			% pers		% femmes	% hommes
						Rennes	National		
Education	22	62,7	68,3	47,59	22,7%	5,4%	4,7%	6,8%	1,8%
Orientation	43	70,7	71,7	47,02	25,6%	16,1%	9,7%	16,7%	10,7%
Total DEIO	65	68.0	70.2	47.22	24.6%	9.6%	6.5%	11.3%	3.5%

	Effectifs	Quotité moyenne		Age moyen	% temps partiel de droit	Ensemble des effectifs			
		Rennes	National			% pers		% femmes	% hommes
						Rennes	National		
Catégorie A	34	78,5	76,0	46,32	17,6%	4,9%	2,3%	5,4%	4,0%
Catégorie B	93	79,9	78,4	47,04	30,1%	14,3%	12,6%	16,7%	4,1%
Catégorie C	157	75,4	76,5	48,29	25,5%	18,3%	13,7%	19,6%	8,3%
Total ADF	284	77,22	77,13	47,65	26,06%	12,93%	10,55%	14,93%	4,98%

Catégorie A	131	74,8	77,3	49,96	13,7%	27,1%	26,0%	28,1%	10,7%
Catégorie B	1	80,0	80,0	NS	100,0%	1,5%	4,8%	1,5%	
Total MDS	132	74,85	77,36	49,81	14,39%	23,96%	25,42%	24,67%	10,71%

Catégorie B	4	82,5	78,7	NS	25,0%	7,4%	9,6%	9,7%	4,3%
Catégorie C	33	76,1	76,0	47,45	21,2%	17,3%	14,0%	22,8%	3,6%
Total TEC	37	76,76	76,44	48,11	21,62%	15,10%	12,95%	20,36%	3,85%

Total IATSS	453	76,5	77,1	48,32	22,3%	15,1%	13,5%	17,4%	5,1%
--------------------	------------	-------------	-------------	--------------	--------------	--------------	--------------	--------------	-------------

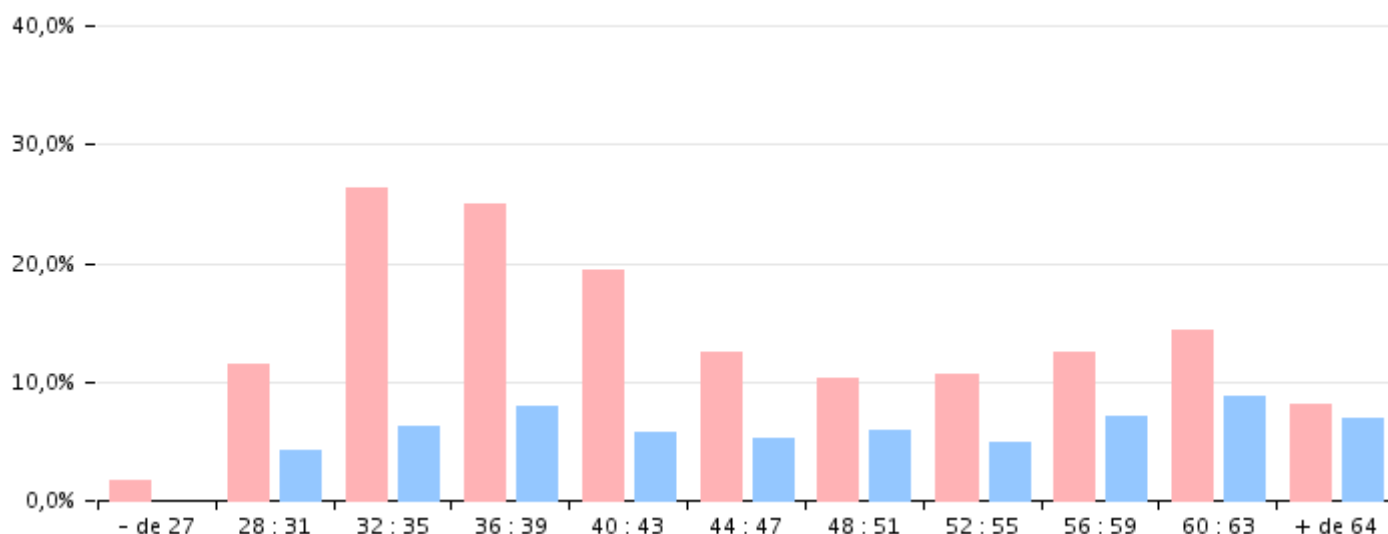
IV - La vie des personnels

1 - Temps partiels

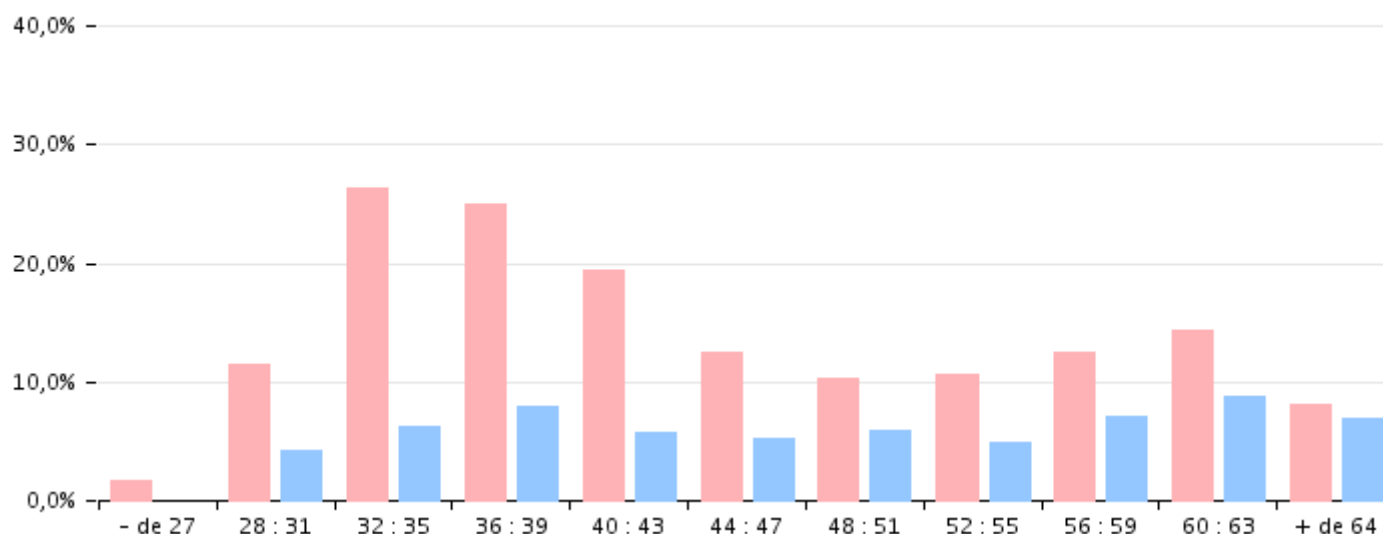
Tableau 36 : Répartition des personnels à temps partiel par tranche d'âge et par sexe

	Ens. public		Ens. privé	
	% femmes	% hommes	% femmes	% hommes
- de 27	1,7%		1,4%	1,0%
28 : 31	11,6%	4,3%	7,2%	0,5%
32 : 35	26,4%	6,2%	14,6%	2,1%
36 : 39	24,9%	8,0%	17,3%	4,8%
40 : 43	19,4%	5,7%	15,9%	3,6%
44 : 47	12,6%	5,2%	11,7%	3,7%
48 : 51	10,3%	5,9%	10,1%	4,0%
52 : 55	10,7%	4,9%	10,9%	4,1%
56 : 59	12,6%	7,0%	15,3%	7,8%
60 : 63	14,3%	8,8%	33,0%	24,5%
+ de 64	8,2%	6,9%	40,0%	22,4%
Total Enseignant	14,6%	5,9%	13,5%	5,9%

Proportion par sexe des enseignants public en temps partiel par tranches d'âge



Proportion par sexe des enseignants privé en temps partiel par tranches d'âge



IV - L'organisation du temps de travail

2 - Les congés pour raisons de santé

Tableau 37 : Nombre de congés par agent

	Enseignants public		Enseignants privé		Non-enseignants		Ensemble des personnels		National	
	FEMMES	HOMMES	FEMMES	HOMMES	FEMMES	HOMMES	FEMMES	HOMMES	FEMMES	HOMMES
Congé long	2,3	2,0	2,1	2,2	2,8	2,1	2,4	2,1	2,6	2,0
Maladie ordinaire	2,3	2,0	2,3	2,0	2,3	1,9	2,3	2,0	2,3	2,1
Maladie prof. ou accident du travail	1,7	2,7	1,7	2,1	2,2	1,9	1,9	2,2	2,0	1,9
Maternité	1,0		1,0		1,0		1,0		1,0	1,1
Paternité ou adoption	1,0	1,1	1,0	1,0		1,3	1,0	1,1	1,0	1,1
Tous congés	2,1	2,0	2,1	1,9	2,3	1,9	2,2	1,9	2,2	2,1

Tableau 38 : Part des agents ayant pris au moins un congé

	Enseignants public		Enseignants privé		Non-enseignants		Ensemble des personnels		National	
	FEMMES	HOMMES	FEMMES	HOMMES	FEMMES	HOMMES	FEMMES	HOMMES	FEMMES	HOMMES
Congé long	1,7%	1,4%	1,6%	1,1%	1,9%	1,1%	1,7%	1,2%	2,0%	1,4%
Maladie ordinaire	37,1%	26,1%	28,5%	21,1%	30,5%	18,4%	33,0%	23,4%	38,8%	28,7%
Maladie prof. ou accident du travail	0,3%	0,2%	0,4%	0,4%	0,8%	0,4%	0,5%	0,3%	0,5%	0,3%
Maternité	4,1%		5,1%		2,1%		4,0%		4,9%	0,0%
Paternité ou adoption	0,0%	2,0%	0,0%	2,2%		0,5%	0,0%	1,8%	0,0%	2,2%
Tous congés	43,2%	29,7%	35,6%	24,8%	35,3%	20,4%	39,2%	26,8%	46,2%	32,7%

Tableau 39 : Nombre de jours de congés pris par agent

	Enseignants public		Enseignants privé		Non-enseignants		Ensemble des personnels		National	
	FEMMES	HOMMES	FEMMES	HOMMES	FEMMES	HOMMES	FEMMES	HOMMES	FEMMES	HOMMES
Congé long	262,4	281,4	268,9	273,9	198,6	191,4	248,6	266,4	210,4	226,6
Maladie ordinaire	23,1	20,9	29,0	23,7	24,7	18,4	25,0	21,3	23,3	20,3
Maladie prof. ou accident du travail	44,6	100,8	41,5	73,1	39,0	32,7	41,4	72,3	49,6	61,1
Maternité	72,6		65,0		71,1		69,4		74,3	55,7
Paternité ou adoption	37,6	11,9	40,0	11,0		14,3	38,1	11,7	36,6	11,3
Tous congés	37,4	32,9	44,9	34,0	37,1	27,8	39,5	32,5	37,1	29,2

V. Les rémunérations

VII - Les rémunérations des personnels, en 2019

1 - Académie de Rennes

	Salaire brut (1)	Les composantes du salaire brut			Salaire net (2)		Salaire net eqtp (3)	
		Traitement indiciaire brut (TIB)	Primes et indemnités		Moyen	Median	2019	évolution 2018-2019 en € constants (4)
			Montant	dont heures sup.				
Enseignants (public)	3 101 €	2 755 €	294 €	237 €	2 495 €	2 444 €	2 614 €	0,19 €
Femmes	2 980 €	2 680 €	248 €	192 €	2 395 €	2 383 €	2 526 €	0,32 €
Hommes	3 371 €	2 923 €	396 €	301 €	2 723 €	2 680 €	2 809 €	- €
Moins de 30 ans	2 176 €	1 972 €	187 €	151 €	1 750 €	1 790 €	1 855 €	- 0,43 €
50 ans et plus	3 589 €	3 243 €	323 €	253 €	2 884 €	2 894 €	2 982 €	- 0,07 €
Enseignants du premier degré public	2 836 €	2 609 €	172 €	-	2 271 €	2 293 €	2 373 €	0,21 €
Femmes	2 789 €	2 571 €	162 €	-	2 233 €	2 262 €	2 347 €	0,30 €
Hommes	3 059 €	2 788 €	219 €	-	2 451 €	2 413 €	2 493 €	- 0,04 €
Moins de 30 ans	2 250 €	2 056 €	191 €	-	1 805 €	1 833 €	1 856 €	- 0,54 €
50 ans et plus	3 271 €	3 071 €	180 €	-	2 615 €	2 638 €	2 694 €	0,34 €
Professeurs des écoles	2 837 €	2 610 €	172 €	-	2 272 €	2 295 €	2 374 €	0,17 €
Femmes	2 791 €	2 573 €	162 €	-	2 234 €	2 263 €	2 348 €	0,30 €
Hommes	3 059 €	2 788 €	219 €	-	2 452 €	2 415 €	2 494 €	- 0,08 €
Moins de 30 ans	2 251 €	2 057 €	191 €	-	1 806 €	1 833 €	1 857 €	- 0,59 €
50 ans et plus	3 276 €	3 077 €	180 €	-	2 619 €	2 645 €	2 699 €	0,30 €
Non-titulaires du premier degré public	€	€	€	-	€	€	€	-
Enseignants du second degré public	3 314 €	2 873 €	391 €	248 €	2 677 €	2 665 €	2 810 €	0,14 €
Femmes	3 198 €	2 804 €	346 €	203 €	2 579 €	2 587 €	2 732 €	0,29 €
Hommes	3 476 €	2 969 €	456 €	309 €	2 814 €	2 792 €	2 918 €	- 0,10 €
Moins de 30 ans	2 098 €	1 881 €	184 €	163 €	1 691 €	1 683 €	1 852 €	- 0,38 €
50 ans et plus	3 774 €	3 343 €	406 €	261 €	3 041 €	3 088 €	3 149 €	- 0,44 €
Professeurs de chaire supérieure	6 593 €	4 347 €	2 179 €	1 928 €	5 537 €	5 528 €	5 532 €	- 2,16 €
Femmes	6 269 €	4 326 €	1 892 €	1 664 €	5 232 €	5 404 €	5 231 €	- 1,67 €
Hommes	6 746 €	4 357 €	2 316 €	2 049 €	5 682 €	5 623 €	5 676 €	- 2,59 €
50 ans et plus	6 648 €	4 504 €	2 109 €	1 856 €	5 565 €	5 528 €	5 560 €	- 1,89 €
Professeurs agrégés	4 334 €	3 630 €	641 €	496 €	3 518 €	3 553 €	3 613 €	- 0,30 €
Femmes	4 181 €	3 576 €	543 €	392 €	3 383 €	3 417 €	3 498 €	0,40 €
Hommes	4 483 €	3 683 €	736 €	597 €	3 650 €	3 657 €	3 722 €	- 1,09 €
Moins de 30 ans	2 661 €	2 282 €	371 €	534 €	2 154 €	1 896 €	2 327 €	- 0,68 €
50 ans et plus	4 741 €	4 105 €	606 €	452 €	3 832 €	3 827 €	3 917 €	- 0,56 €
Professeurs certifiés	3 244 €	2 855 €	340 €	193 €	2 614 €	2 622 €	2 714 €	0,11 €
Femmes	3 169 €	2 804 €	317 €	171 €	2 551 €	2 558 €	2 669 €	0,30 €
Hommes	3 388 €	2 953 €	385 €	232 €	2 734 €	2 750 €	2 800 €	- 0,21 €
Moins de 30 ans	2 142 €	1 942 €	160 €	112 €	1 723 €	1 705 €	1 817 €	- 0,60 €
50 ans et plus	3 685 €	3 306 €	353 €	206 €	2 962 €	3 041 €	3 051 €	- 0,23 €
Professeurs d'EPS	3 295 €	2 884 €	352 €	182 €	2 656 €	2 672 €	2 736 €	0,51 €
Femmes	3 258 €	2 857 €	338 €	173 €	2 624 €	2 660 €	2 717 €	0,74 €
Hommes	3 323 €	2 904 €	362 €	189 €	2 679 €	2 686 €	2 749 €	0,33 €
Moins de 30 ans	2 124 €	1 914 €	140 €	86 €	1 710 €	1 721 €	1 800 €	0,39 €
50 ans et plus	3 785 €	3 418 €	345 €	181 €	3 042 €	3 131 €	3 121 €	- 0,32 €
Professeurs de lycée professionnel	3 415 €	2 926 €	436 €	241 €	2 761 €	2 747 €	2 829 €	0,21 €
Femmes	3 310 €	2 862 €	398 €	201 €	2 671 €	2 658 €	2 763 €	0,40 €
Hommes	3 509 €	2 983 €	470 €	275 €	2 841 €	2 813 €	2 886 €	- €
Moins de 30 ans	€	€	€	€	€	€	€	-
50 ans et plus	3 683 €	3 247 €	411 €	227 €	2 967 €	3 037 €	3 052 €	- 0,72 €
Non-titulaires du second degré public	2 041 €	1 774 €	242 €	156 €	1 654 €	1 673 €	1 967 €	- 0,41 €
Femmes	1 917 €	1 677 €	214 €	133 €	1 554 €	1 588 €	1 915 €	- 0,36 €
Hommes	2 186 €	1 889 €	274 €	179 €	1 772 €	1 778 €	2 024 €	- 0,44 €
Moins de 30 ans	1 719 €	1 517 €	197 €	138 €	1 393 €	1 418 €	1 740 €	- 2,36 €
50 ans et plus	2 229 €	1 956 €	258 €	165 €	1 806 €	1 815 €	2 070 €	- 0,48 €

1. Le salaire brut se compose du traitement indiciaire brut, éventuellement d'une indemnité de résidence (IR) et d'un supplément familial de traitement (SFT) qui dépend du nombre d'enfants à charge, et de primes et d'indemnités liées aux fonctions remplies par l'agent. Les heures supplémentaires sont incluses dans les primes et indemnités. La différence entre le salaire brut moyen et les primes et indemnités moyennes correspond au total IR+SFT moyen.

2. Le salaire net correspond au salaire brut auquel on retranche les cotisations sociales à la charge de l'agent.

3. Salaire net exprimé en équivalent temps plein.

4. L'évolution en euros constants tient compte de l'inflation qui s'élève à +1,1 % en 2019.

5. Conseillers principaux d'éducation et psychologues de l'éducation nationale.

6. Conseillers d'orientation intérimaire, contractuels administratifs, sociaux, de santé et ITRF.

€ donnée non publiable en raison d'effectifs insuffisants (mais non nuls).

n.d. donnée non disponible.

Unité : salaire en euros.

Champ : Académie de Rennes.

Source : Insee, Système d'information sur les agents des services publics (Siasp). Traitement DEPP.

VII - Les rémunérations des personnels, en 2019

1 - Académie de Rennes

	Salaire brut (1)	Les composantes du salaire brut			Salaire net (2)		Salaire net eqtp (3)	
		Traitement indiciaire brut (TIB)	Primes et indemnités		Moyen	Median	2019	évolution 2018-2019 en € constants (4)
			Montant	dont heures sup.				
Enseignants (privé sous contrat)	2 778 €	2 476 €	256 €	222 €	2 166 €	2 135 €	2 320 €	0,43 €
Femmes	2 706 €	2 438 €	220 €	195 €	2 106 €	2 088 €	2 260 €	0,53 €
Hommes	2 995 €	2 590 €	364 €	271 €	2 345 €	2 293 €	2 497 €	0,12 €
Moins de 30 ans	2 068 €	1 870 €	194 €	164 €	1 639 €	1 670 €	1 768 €	0,28 €
50 ans et plus	3 223 €	2 920 €	284 €	245 €	2 505 €	2 530 €	2 673 €	- 0,11 €
Enseignants du premier degré privé	2 543 €	2 388 €	102 €	-	1 968 €	1 960 €	2 117 €	0,38 €
Femmes	2 523 €	2 369 €	100 €	-	1 953 €	1 942 €	2 107 €	0,43 €
Hommes	2 711 €	2 546 €	116 €	-	2 097 €	2 068 €	2 193 €	- 0,23 €
Moins de 30 ans	1 983 €	1 879 €	101 €	-	1 562 €	1 604 €	1 680 €	0,18 €
50 ans et plus	2 952 €	2 828 €	105 €	-	2 277 €	2 350 €	2 432 €	- 0,69 €
Professeurs des écoles	2 653 €	2 498 €	101 €	-	2 047 €	2 022 €	2 160 €	0,23 €
Femmes	2 634 €	2 479 €	100 €	-	2 032 €	2 006 €	2 151 €	0,28 €
Hommes	2 816 €	2 652 €	114 €	-	2 173 €	2 113 €	2 234 €	- 0,18 €
Moins de 30 ans	2 109 €	2 015 €	91 €	-	1 647 €	1 684 €	1 702 €	- 0,47 €
50 ans et plus	3 004 €	2 880 €	105 €	-	2 316 €	2 361 €	2 455 €	- 0,69 €
Maîtres délégués du premier degré privé	1 630 €	1 473 €	108 €	-	1 313 €	1 337 €	1 584 €	1,41 €
Enseignants du second degré privé	2 937 €	2 536 €	361 €	229 €	2 300 €	2 276 €	2 456 €	0,41 €
Femmes	2 876 €	2 502 €	332 €	203 €	2 248 €	2 240 €	2 400 €	0,54 €
Hommes	3 052 €	2 599 €	414 €	275 €	2 396 €	2 360 €	2 560 €	0,16 €
Moins de 30 ans	2 127 €	1 864 €	259 €	168 €	1 693 €	1 714 €	1 830 €	0,22 €
50 ans et plus	3 362 €	2 967 €	375 €	249 €	2 622 €	2 663 €	2 796 €	0,22 €
Professeurs de chaire supérieure et agrégés	4 517 €	3 675 €	784 €	625 €	3 557 €	3 484 €	3 618 €	- 0,88 €
Femmes	4 269 €	3 556 €	665 €	508 €	3 353 €	3 339 €	3 409 €	- 1,87 €
Hommes	4 760 €	3 791 €	901 €	737 €	3 757 €	3 684 €	3 820 €	0,39 €
Moins de 30 ans	€	€	€	€	€	€	€	-
50 ans et plus	4 904 €	4 046 €	827 €	702 €	3 867 €	3 775 €	3 968 €	0,61 €
Professeurs certifiés	3 054 €	2 658 €	353 €	218 €	2 380 €	2 343 €	2 496 €	0,36 €
Femmes	3 010 €	2 635 €	331 €	198 €	2 344 €	2 321 €	2 452 €	0,57 €
Hommes	3 160 €	2 714 €	408 €	263 €	2 468 €	2 434 €	2 606 €	- 0,11 €
Moins de 30 ans	2 303 €	2 027 €	272 €	175 €	1 813 €	1 852 €	1 876 €	0,11 €
50 ans et plus	3 380 €	3 011 €	349 €	227 €	2 630 €	2 654 €	2 795 €	0,11 €
Professeurs d'EPS	3 055 €	2 677 €	334 €	188 €	2 379 €	2 396 €	2 487 €	- €
Femmes	3 029 €	2 669 €	310 €	169 €	2 355 €	2 362 €	2 471 €	0,16 €
Hommes	3 075 €	2 683 €	353 €	203 €	2 397 €	2 407 €	2 500 €	- 0,12 €
Moins de 30 ans	2 291 €	2 019 €	266 €	161 €	1 803 €	1 869 €	1 870 €	0,11 €
50 ans et plus	3 488 €	3 147 €	322 €	189 €	2 709 €	2 809 €	2 878 €	0,49 €
Professeurs de lycée professionnel	3 347 €	2 846 €	458 €	280 €	2 613 €	2 599 €	2 693 €	0,49 €
Femmes	3 230 €	2 760 €	429 €	252 €	2 518 €	2 480 €	2 607 €	0,70 €
Hommes	3 486 €	2 949 €	492 €	313 €	2 725 €	2 732 €	2 794 €	0,14 €
Moins de 30 ans	€	€	€	€	€	€	€	-
50 ans et plus	3 595 €	3 124 €	451 €	280 €	2 802 €	2 875 €	2 904 €	0,03 €
Maîtres délégués du second degré privé	1 925 €	1 634 €	258 €	159 €	1 558 €	1 585 €	1 749 €	0,69 €
Femmes	1 880 €	1 608 €	238 €	141 €	1 521 €	1 549 €	1 725 €	0,70 €
Hommes	1 996 €	1 676 €	290 €	183 €	1 616 €	1 648 €	1 786 €	0,90 €
Moins de 30 ans	1 880 €	1 641 €	234 €	153 €	1 524 €	1 539 €	1 729 €	1,23 €
50 ans et plus	1 920 €	1 634 €	266 €	157 €	1 549 €	1 597 €	1 755 €	1,62 €

1. Le salaire brut se compose du traitement indiciaire brut, éventuellement d'une indemnité de résidence (IR) et d'un supplément familial de traitement (SFT) qui dépend du nombre d'enfants à charge, et de primes et d'indemnités liées aux fonctions remplies par l'agent. Les heures supplémentaires sont incluses dans les primes et indemnités. La différence entre le salaire brut moyen et les primes et indemnités moyennes correspond au total IR+SFT moyen.

2. Le salaire net correspond au salaire brut auquel on retranche les cotisations sociales à la charge de l'agent.

3. Salaire net exprimé en équivalent temps plein.

4. L'évolution en euros constants tient compte de l'inflation qui s'élève à +1,1 % en 2019.

5. Conseillers principaux d'éducation et psychologues de l'éducation nationale.

6. Conseillers d'orientation intérimaire, contractuels administratifs, sociaux, de santé et ITRF.

€ donnée non publiable en raison d'effectifs insuffisants (mais non nuls).

n.d. donnée non disponible.

Unité : salaire en euros.

Champ : Académie de Rennes.

Source : Insee, Système d'information sur les agents des services publics (Siasp). Traitement DEPP.

VII - Les rémunérations des personnels, en 2019

1 - Académie de Rennes

	Salaire brut (1)	Les composantes du salaire brut			Salaire net (2)		Salaire net eqtp (3)	
		Traitement indiciaire brut (TIB)	Primes et indemnités		Moyen	Median	2019	évolution 2018-2019 en € constants (4)
			Montant	dont heures sup.				
Non-enseignants	1 748 €	1 551 €	178 €	-	1 410 €	971 €	1 865 €	- 4,99 €
Femmes	1 624 €	1 456 €	149 €	-	1 309 €	900 €	1 764 €	- 5,42 €
Hommes	2 213 €	1 906 €	287 €	-	1 788 €	1 224 €	2 214 €	- 2,04 €
Moins de 30 ans	1 260 €	1 210 €	47 €	-	1 015 €	932 €	1 308 €	- 0,46 €
50 ans et plus	2 163 €	1 888 €	265 €	-	1 743 €	1 193 €	2 226 €	- 8,70 €
Non-enseignants titulaires	3 138 €	2 593 €	510 €	-	2 535 €	2 226 €	2 618 €	- 0,19 €
Catégorie A	3 825 €	3 171 €	611 €	-	3 089 €	2 913 €	3 175 €	- 1,18 €
Catégorie B	2 513 €	2 000 €	487 €	-	2 035 €	2 009 €	2 108 €	- 0,94 €
Catégorie C	2 023 €	1 698 €	301 €	-	1 630 €	1 637 €	1 700 €	- 0,35 €
Femmes	2 901 €	2 424 €	444 €	-	2 340 €	2 071 €	2 435 €	- €
Hommes	3 847 €	3 097 €	707 €	-	3 115 €	2 983 €	3 149 €	- 0,63 €
Moins de 30 ans	2 035 €	1 737 €	287 €	-	1 642 €	1 660 €	1 719 €	- 2,33 €
50 ans et plus	3 429 €	2 873 €	541 €	-	2 765 €	2 465 €	2 832 €	- 1,22 €
Personnels d'encadrement	5 152 €	4 222 €	883 €	-	4 168 €	4 014 €	4 165 €	- 1,37 €
Femmes	4 960 €	4 105 €	819 €	-	4 010 €	3 851 €	3 990 €	- 2,33 €
Hommes	5 330 €	4 329 €	941 €	-	4 313 €	4 149 €	4 327 €	- 0,37 €
50 ans et plus	5 403 €	4 440 €	942 €	-	4 368 €	4 157 €	4 365 €	- 1,91 €
Personnels de vie scolaire (5)	3 092 €	2 849 €	196 €	-	2 476 €	2 480 €	2 555 €	0,51 €
Femmes	3 037 €	2 803 €	189 €	-	2 432 €	2 449 €	2 522 €	0,44 €
Hommes	3 301 €	3 026 €	225 €	-	2 646 €	2 598 €	2 675 €	0,56 €
Moins de 30 ans	2 062 €	1 923 €	120 €	-	1 654 €	1 664 €	1 747 €	- 0,57 €
50 ans et plus	3 499 €	3 275 €	201 €	-	2 798 €	2 892 €	2 848 €	- 0,77 €
Personnels ASS	2 660 €	2 142 €	488 €	-	2 151 €	1 947 €	2 248 €	- 0,13 €
Femmes	2 580 €	2 099 €	452 €	-	2 084 €	1 910 €	2 187 €	0,05 €
Hommes	3 133 €	2 398 €	703 €	-	2 545 €	2 313 €	2 596 €	- 0,88 €
Moins de 30 ans	2 017 €	1 599 €	415 €	-	1 634 €	1 665 €	1 699 €	- 1,28 €
50 ans et plus	2 817 €	2 316 €	490 €	-	2 272 €	2 070 €	2 359 €	- 0,46 €
Filière administrative	2 588 €	2 054 €	506 €	-	2 096 €	1 840 €	2 172 €	0,05 €
Femmes	2 468 €	1 981 €	460 €	-	1 997 €	1 792 €	2 078 €	0,34 €
Hommes	3 173 €	2 410 €	730 €	-	2 579 €	2 315 €	2 623 €	- 0,83 €
Moins de 30 ans	2 024 €	1 587 €	433 €	-	1 641 €	1 663 €	1 693 €	- 1,46 €
50 ans et plus	2 706 €	2 193 €	502 €	-	2 187 €	1 923 €	2 254 €	- 0,13 €
Filière santé et sociale	2 923 €	2 461 €	428 €	-	2 350 €	2 279 €	2 529 €	- 0,71 €
Femmes	2 928 €	2 466 €	428 €	-	2 354 €	2 277 €	2 539 €	- 0,70 €
Hommes	2 840 €	2 365 €	437 €	-	2 292 €	2 321 €	2 353 €	- 0,76 €
Moins de 30 ans	€	€	€	-	€	€	€	-
50 ans et plus	3 164 €	2 697 €	458 €	-	2 540 €	2 396 €	2 692 €	- 0,48 €
Personnels ITRF	2 639 €	2 053 €	555 €	-	2 142 €	1 855 €	2 210 €	- 0,99 €
Femmes	2 448 €	1 946 €	469 €	-	1 982 €	1 727 €	2 079 €	- 0,48 €
Hommes	2 872 €	2 184 €	659 €	-	2 336 €	2 104 €	2 367 €	- 1,46 €
Moins de 30 ans	€	€	€	-	€	€	€	-
50 ans et plus	2 662 €	2 136 €	513 €	-	2 153 €	1 811 €	2 207 €	- 2,35 €
Non-enseignants non-titulaires	1 125 €	1 083 €	29 €	-	906 €	789 €	1 286 €	- 1,38 €
Femmes	1 092 €	1 052 €	26 €	-	880 €	776 €	1 284 €	- 1,68 €
Hommes	1 260 €	1 212 €	42 €	-	1 014 €	945 €	1 292 €	- 0,31 €
Moins de 30 ans	1 233 €	1 192 €	39 €	-	993 €	924 €	1 285 €	- €
50 ans et plus	1 006 €	988 €	13 €	-	810 €	752 €	1 260 €	- 3,23 €
Personnels d'orientation et d'éducation non titulaires	2 052 €	1 871 €	158 €	-	1 659 €	1 625 €	1 895 €	0,53 €
Femmes	2 049 €	1 863 €	166 €	-	1 658 €	1 631 €	1 923 €	0,73 €
Hommes	2 064 €	1 904 €	126 €	-	1 661 €	1 616 €	1 794 €	- €
Moins de 30 ans	1 918 €	1 801 €	115 €	-	1 550 €	1 561 €	1 795 €	- 0,61 €
50 ans et plus	€	€	€	-	€	€	€	-
Personnels d'assistance éducative (AED et AESH)	1 091 €	1 053 €	26 €	-	879 €	780 €	1 261 €	- 1,18 €
Femmes	1 059 €	1 023 €	23 €	-	853 €	766 €	1 260 €	- 1,41 €
Hommes	1 227 €	1 182 €	40 €	-	988 €	926 €	1 266 €	- 0,47 €
Moins de 30 ans	1 220 €	1 180 €	38 €	-	982 €	920 €	1 277 €	- 0,08 €
50 ans et plus	965 €	950 €	11 €	-	777 €	752 €	1 227 €	- 2,31 €
Personnels ASS et ITRF non titulaires	1 624 €	1 548 €	54 €	-	1 308 €	1 275 €	1 555 €	1,50 €
Femmes	1 580 €	1 504 €	54 €	-	1 274 €	1 269 €	1 542 €	1,45 €
Hommes	1 827 €	1 754 €	55 €	-	1 469 €	1 409 €	1 612 €	1,83 €
Moins de 30 ans	1 512 €	1 476 €	32 €	-	1 215 €	1 303 €	1 380 €	- 2,75 €
50 ans et plus	1 628 €	1 578 €	44 €	-	1 312 €	1 263 €	1 633 €	3,29 €

1. Le salaire brut se compose du traitement indiciaire brut, éventuellement d'une indemnité de résidence (IR) et d'un supplément familial de traitement (SFT) qui dépend du nombre d'enfants à charge, et de primes et d'indemnités liées aux fonctions remplies par l'agent. Les heures supplémentaires sont incluses dans les primes et indemnités. La différence entre le salaire brut moyen et les primes et indemnités moyennes correspond au total IR+SFT moyen.

2. Le salaire net correspond au salaire brut auquel on retranche les cotisations sociales à la charge de l'agent.

3. Salaire net exprimé en équivalent temps plein.

4. L'évolution en euros constants tient compte de l'inflation qui s'élève à +1,1 % en 2019.

5. Conseillers principaux d'éducation et psychologues de l'éducation nationale.

6. Conseillers d'orientation itinéraire, contractuels administratifs, sociaux, de santé et ITRF.

€ donnée non publiable en raison d'effectifs insuffisants (mais non nuls).

n.d. donnée non disponible.

Unité : salaire en euros.

Champ : Académie de Rennes.

Source : Insee, Système d'information sur les agents des services publics (Siasp). Traitement DEPP.

VII - Les rémunérations des personnels, en 2019

2- France entière, hors Mayotte

	Salaire brut (1)	Les composantes du salaire brut				Salaire net (2)		Salaire net eqtp (3)	
		Traitement indiciaire brut (TIB)	Primes et indemnités		Moyen	Median	2019	évolution 2018-2019 en € constants (4)	
			Montant	dont heures sup.					
Enseignants (public)	3 101 €	2 755 €	294 €	237 €	2 495 €	2 444 €	2 614 €	0,19 €	
Femmes	2 980 €	2 680 €	248 €	192 €	2 395 €	2 383 €	2 526 €	0,32 €	
Hommes	3 371 €	2 923 €	396 €	301 €	2 723 €	2 680 €	2 809 €	- €	
Moins de 30 ans	2 176 €	1 972 €	187 €	151 €	1 750 €	1 790 €	1 855 €	- 0,43 €	
50 ans et plus	3 589 €	3 243 €	323 €	253 €	2 884 €	2 894 €	2 982 €	- 0,07 €	
Enseignants du premier degré public	2 836 €	2 609 €	172 €	-	2 271 €	2 293 €	2 373 €	0,21 €	
Femmes	2 789 €	2 571 €	162 €	-	2 233 €	2 262 €	2 347 €	0,30 €	
Hommes	3 059 €	2 788 €	219 €	-	2 451 €	2 413 €	2 493 €	- 0,04 €	
Moins de 30 ans	2 250 €	2 056 €	191 €	-	1 805 €	1 833 €	1 856 €	- 0,54 €	
50 ans et plus	3 271 €	3 071 €	180 €	-	2 615 €	2 638 €	2 694 €	0,34 €	
Professeurs des écoles	2 837 €	2 610 €	172 €	-	2 272 €	2 295 €	2 374 €	0,17 €	
Femmes	2 791 €	2 573 €	162 €	-	2 234 €	2 263 €	2 348 €	0,30 €	
Hommes	3 059 €	2 788 €	219 €	-	2 452 €	2 415 €	2 494 €	- 0,08 €	
Moins de 30 ans	2 251 €	2 057 €	191 €	-	1 806 €	1 833 €	1 857 €	- 0,59 €	
50 ans et plus	3 276 €	3 077 €	180 €	-	2 619 €	2 645 €	2 699 €	0,30 €	
Non-titulaires du premier degré public	€	€	€	-	€	€	€	-	
Enseignants du second degré public	3 314 €	2 873 €	391 €	248 €	2 677 €	2 665 €	2 810 €	0,14 €	
Femmes	3 198 €	2 804 €	346 €	203 €	2 579 €	2 587 €	2 732 €	0,29 €	
Hommes	3 476 €	2 969 €	456 €	309 €	2 814 €	2 792 €	2 918 €	- 0,10 €	
Moins de 30 ans	2 098 €	1 881 €	184 €	163 €	1 691 €	1 683 €	1 852 €	- 0,38 €	
50 ans et plus	3 774 €	3 343 €	406 €	261 €	3 041 €	3 088 €	3 149 €	- 0,44 €	
Professeurs de chaire supérieure	6 593 €	4 347 €	2 179 €	1 928 €	5 537 €	5 528 €	5 532 €	- 2,16 €	
Femmes	6 269 €	4 326 €	1 892 €	1 664 €	5 232 €	5 404 €	5 231 €	- 1,67 €	
Hommes	6 746 €	4 357 €	2 316 €	2 049 €	5 682 €	5 623 €	5 676 €	- 2,59 €	
50 ans et plus	6 648 €	4 504 €	2 109 €	1 856 €	5 565 €	5 528 €	5 560 €	- 1,89 €	
Professeurs agrégés	4 334 €	3 630 €	641 €	496 €	3 518 €	3 553 €	3 613 €	- 0,30 €	
Femmes	4 181 €	3 576 €	543 €	392 €	3 383 €	3 417 €	3 498 €	0,40 €	
Hommes	4 483 €	3 683 €	736 €	597 €	3 650 €	3 657 €	3 722 €	- 1,09 €	
Moins de 30 ans	2 661 €	2 282 €	371 €	534 €	2 154 €	1 896 €	2 327 €	- 0,68 €	
50 ans et plus	4 741 €	4 105 €	606 €	452 €	3 832 €	3 827 €	3 917 €	- 0,56 €	
Professeurs certifiés	3 244 €	2 855 €	340 €	193 €	2 614 €	2 622 €	2 714 €	0,11 €	
Femmes	3 169 €	2 804 €	317 €	171 €	2 551 €	2 558 €	2 669 €	0,30 €	
Hommes	3 388 €	2 953 €	385 €	232 €	2 734 €	2 750 €	2 800 €	- 0,21 €	
Moins de 30 ans	2 142 €	1 942 €	160 €	112 €	1 723 €	1 705 €	1 817 €	- 0,60 €	
50 ans et plus	3 685 €	3 306 €	353 €	206 €	2 962 €	3 041 €	3 051 €	- 0,23 €	
Professeurs d'EPS	3 295 €	2 884 €	352 €	182 €	2 656 €	2 672 €	2 736 €	0,51 €	
Femmes	3 258 €	2 857 €	338 €	173 €	2 624 €	2 660 €	2 717 €	0,74 €	
Hommes	3 323 €	2 904 €	362 €	189 €	2 679 €	2 686 €	2 749 €	0,33 €	
Moins de 30 ans	2 124 €	1 914 €	140 €	86 €	1 710 €	1 721 €	1 800 €	0,39 €	
50 ans et plus	3 785 €	3 418 €	345 €	181 €	3 042 €	3 131 €	3 121 €	- 0,32 €	
Professeurs de lycée professionnel	3 415 €	2 926 €	436 €	241 €	2 761 €	2 747 €	2 829 €	0,21 €	
Femmes	3 310 €	2 862 €	398 €	201 €	2 671 €	2 658 €	2 763 €	0,40 €	
Hommes	3 509 €	2 983 €	470 €	275 €	2 841 €	2 813 €	2 886 €	- €	
Moins de 30 ans	€	€	€	€	€	€	€	-	
50 ans et plus	3 683 €	3 247 €	411 €	227 €	2 967 €	3 037 €	3 052 €	- 0,72 €	
Non-titulaires du second degré public	2 041 €	1 774 €	242 €	156 €	1 654 €	1 673 €	1 967 €	- 0,41 €	
Femmes	1 917 €	1 677 €	214 €	133 €	1 554 €	1 588 €	1 915 €	- 0,36 €	
Hommes	2 186 €	1 889 €	274 €	179 €	1 772 €	1 778 €	2 024 €	- 0,44 €	
Moins de 30 ans	1 719 €	1 517 €	197 €	138 €	1 393 €	1 418 €	1 740 €	- 2,36 €	
50 ans et plus	2 229 €	1 956 €	258 €	165 €	1 806 €	1 815 €	2 070 €	- 0,48 €	

1. Le salaire brut se compose du traitement indiciaire brut, éventuellement d'une indemnité de résidence (IR) et d'un supplément familial de traitement (SFT) qui dépend du nombre d'enfants à charge, et de primes et d'indemnités liées aux fonctions remplies par l'agent. Les heures supplémentaires sont incluses dans les primes et indemnités. La différence entre le salaire brut moyen et les primes et indemnités moyennes correspond au total IR+SFT moyen.

2. Le salaire net correspond au salaire brut auquel on retranche les cotisations sociales à la charge de l'agent.

3. Salaire net exprimé en équivalent temps plein.

4. L'évolution en euros constants tient compte de l'inflation qui s'élève à +1,1 % en 2019.

5. Conseillers principaux d'éducation et psychologues de l'éducation nationale.

6. Conseillers d'orientation intérimaire, contractuels administratifs, sociaux, de santé et ITRF.

€ donnée non publiable en raison d'effectifs insuffisants (mais non nuls).

n.d. donnée non disponible.

Unité : salaire en euros.

Champ : Académie de Rennes.

Source : Insee, Système d'information sur les agents des services publics (Siasp). Traitement DEPP.

VII - Les rémunérations des personnels, en 2019

2- France entière, hors Mayotte

	Salaire brut (1)	Les composantes du salaire brut				Salaire net (2)		Salaire net eqtp (3)	
		Traitement indiciaire brut (TIB)	Primes et indemnités		Moyen	Median	2019	évolution 2018-2019 en € constants (4)	
			Montant	dont heures sup.					
Enseignants (privé sous contrat)	2 778 €	2 476 €	256 €	222 €	2 166 €	2 135 €	2 320 €	0,43 €	
Femmes	2 706 €	2 438 €	220 €	195 €	2 106 €	2 088 €	2 260 €	0,53 €	
Hommes	2 995 €	2 590 €	364 €	271 €	2 345 €	2 293 €	2 497 €	0,12 €	
Moins de 30 ans	2 068 €	1 870 €	194 €	164 €	1 639 €	1 670 €	1 768 €	0,28 €	
50 ans et plus	3 223 €	2 920 €	284 €	245 €	2 505 €	2 530 €	2 673 €	- 0,11 €	
Enseignants du premier degré privé	2 543 €	2 388 €	102 €	-	1 968 €	1 960 €	2 117 €	0,38 €	
Femmes	2 523 €	2 369 €	100 €	-	1 953 €	1 942 €	2 107 €	0,43 €	
Hommes	2 711 €	2 546 €	116 €	-	2 097 €	2 068 €	2 193 €	- 0,23 €	
Moins de 30 ans	1 983 €	1 879 €	101 €	-	1 562 €	1 604 €	1 680 €	0,18 €	
50 ans et plus	2 952 €	2 828 €	105 €	-	2 277 €	2 350 €	2 432 €	- 0,69 €	
Professeurs des écoles	2 653 €	2 498 €	101 €	-	2 047 €	2 022 €	2 160 €	0,23 €	
Femmes	2 634 €	2 479 €	100 €	-	2 032 €	2 006 €	2 151 €	0,28 €	
Hommes	2 816 €	2 652 €	114 €	-	2 173 €	2 113 €	2 234 €	- 0,18 €	
Moins de 30 ans	2 109 €	2 015 €	91 €	-	1 647 €	1 684 €	1 702 €	- 0,47 €	
50 ans et plus	3 004 €	2 880 €	105 €	-	2 316 €	2 361 €	2 455 €	- 0,69 €	
Maîtres délégués du premier degré privé	1 630 €	1 473 €	108 €	-	1 313 €	1 337 €	1 584 €	1,41 €	
Enseignants du second degré privé	2 937 €	2 536 €	361 €	229 €	2 300 €	2 276 €	2 456 €	0,41 €	
Femmes	2 876 €	2 502 €	332 €	203 €	2 248 €	2 240 €	2 400 €	0,54 €	
Hommes	3 052 €	2 599 €	414 €	275 €	2 396 €	2 360 €	2 560 €	0,16 €	
Moins de 30 ans	2 127 €	1 864 €	259 €	168 €	1 693 €	1 714 €	1 830 €	0,22 €	
50 ans et plus	3 362 €	2 967 €	375 €	249 €	2 622 €	2 663 €	2 796 €	0,22 €	
Professeurs de chaire supérieure et agrégés	4 517 €	3 675 €	784 €	625 €	3 557 €	3 484 €	3 618 €	- 0,88 €	
Femmes	4 269 €	3 556 €	665 €	508 €	3 353 €	3 339 €	3 409 €	- 1,87 €	
Hommes	4 760 €	3 791 €	901 €	737 €	3 757 €	3 684 €	3 820 €	0,39 €	
Moins de 30 ans	€	€	€	€	€	€	€	-	
50 ans et plus	4 904 €	4 046 €	827 €	702 €	3 867 €	3 775 €	3 968 €	0,61 €	
Professeurs certifiés	3 054 €	2 658 €	353 €	218 €	2 380 €	2 343 €	2 496 €	0,36 €	
Femmes	3 010 €	2 635 €	331 €	198 €	2 344 €	2 321 €	2 452 €	0,57 €	
Hommes	3 160 €	2 714 €	408 €	263 €	2 468 €	2 434 €	2 606 €	- 0,11 €	
Moins de 30 ans	2 303 €	2 027 €	272 €	175 €	1 813 €	1 852 €	1 876 €	0,11 €	
50 ans et plus	3 380 €	3 011 €	349 €	227 €	2 630 €	2 654 €	2 795 €	0,11 €	
Professeurs d'EPS	3 055 €	2 677 €	334 €	188 €	2 379 €	2 396 €	2 487 €	- €	
Femmes	3 029 €	2 669 €	310 €	169 €	2 355 €	2 362 €	2 471 €	0,16 €	
Hommes	3 075 €	2 683 €	353 €	203 €	2 397 €	2 407 €	2 500 €	- 0,12 €	
Moins de 30 ans	2 291 €	2 019 €	266 €	161 €	1 803 €	1 869 €	1 870 €	0,11 €	
50 ans et plus	3 488 €	3 147 €	322 €	189 €	2 709 €	2 809 €	2 878 €	0,49 €	
Professeurs de lycée professionnel	3 347 €	2 846 €	458 €	280 €	2 613 €	2 599 €	2 693 €	0,49 €	
Femmes	3 230 €	2 760 €	429 €	252 €	2 518 €	2 480 €	2 607 €	0,70 €	
Hommes	3 486 €	2 949 €	492 €	313 €	2 725 €	2 732 €	2 794 €	0,14 €	
Moins de 30 ans	€	€	€	€	€	€	€	-	
50 ans et plus	3 595 €	3 124 €	451 €	280 €	2 802 €	2 875 €	2 904 €	0,03 €	
Maîtres délégués du second degré privé	1 925 €	1 634 €	258 €	159 €	1 558 €	1 585 €	1 749 €	0,69 €	
Femmes	1 880 €	1 608 €	238 €	141 €	1 521 €	1 549 €	1 725 €	0,70 €	
Hommes	1 996 €	1 676 €	290 €	183 €	1 616 €	1 648 €	1 786 €	0,90 €	
Moins de 30 ans	1 880 €	1 641 €	234 €	153 €	1 524 €	1 539 €	1 729 €	1,23 €	
50 ans et plus	1 920 €	1 634 €	266 €	157 €	1 549 €	1 597 €	1 755 €	1,62 €	

1. Le salaire brut se compose du traitement indiciaire brut, éventuellement d'une indemnité de résidence (IR) et d'un supplément familial de traitement (SFT) qui dépend du nombre d'enfants à charge, et de primes et d'indemnités liées aux fonctions remplies par l'agent. Les heures supplémentaires sont incluses dans les primes et indemnités. La différence entre le salaire brut moyen et les primes et indemnités moyennes correspond au total IR+SFT moyen.

2. Le salaire net correspond au salaire brut auquel on retranche les cotisations sociales à la charge de l'agent.

3. Salaire net exprimé en équivalent temps plein.

4. L'évolution en euros constants tient compte de l'inflation qui s'élève à +1,1 % en 2019.

5. Conseillers principaux d'éducation et psychologues de l'éducation nationale.

6. Conseillers d'orientation intérimaire, contractuels administratifs, sociaux, de santé et ITRF.

€ donnée non publiable en raison d'effectifs insuffisants (mais non nuls).

n.d. donnée non disponible.

Unité : salaire en euros.

Champ : Académie de Rennes.

Source : Insee, Système d'information sur les agents des services publics (Siasp). Traitement DEPP.

VII - Les rémunérations des personnels, en 2019

2- France entière, hors Mayotte

	Salaire brut (1)	Les composantes du salaire brut			Salaire net (2)		Salaire net eqtp (3)	
		Traitement indiciaire brut (TIB)	Primes et indemnités		Moyen	Median	2019	évolution 2018-2019 en € constants (4)
			Montant	dont heures sup.				
Non-enseignants	1 748 €	1 551 €	178 €	-	1 410 €	971 €	1 865 €	- 4,99 €
Femmes	1 624 €	1 456 €	149 €	-	1 309 €	900 €	1 764 €	- 5,42 €
Hommes	2 213 €	1 906 €	287 €	-	1 788 €	1 224 €	2 214 €	- 2,04 €
Moins de 30 ans	1 260 €	1 210 €	47 €	-	1 015 €	932 €	1 308 €	- 0,46 €
50 ans et plus	2 163 €	1 888 €	265 €	-	1 743 €	1 193 €	2 226 €	- 8,70 €
Non-enseignants titulaires	3 138 €	2 593 €	510 €	-	2 535 €	2 226 €	2 618 €	- 0,19 €
Catégorie A	3 825 €	3 171 €	611 €	-	3 089 €	2 913 €	3 175 €	- 1,18 €
Catégorie B	2 513 €	2 000 €	487 €	-	2 035 €	2 009 €	2 108 €	- 0,94 €
Catégorie C	2 023 €	1 698 €	301 €	-	1 630 €	1 637 €	1 700 €	- 0,35 €
Femmes	2 901 €	2 424 €	444 €	-	2 340 €	2 071 €	2 435 €	- €
Hommes	3 847 €	3 097 €	707 €	-	3 115 €	2 983 €	3 149 €	- 0,63 €
Moins de 30 ans	2 035 €	1 737 €	287 €	-	1 642 €	1 660 €	1 719 €	- 2,33 €
50 ans et plus	3 429 €	2 873 €	541 €	-	2 765 €	2 465 €	2 832 €	- 1,22 €
Personnels d'encadrement	5 152 €	4 222 €	883 €	-	4 168 €	4 014 €	4 165 €	- 1,37 €
Femmes	4 960 €	4 105 €	819 €	-	4 010 €	3 851 €	3 990 €	- 2,33 €
Hommes	5 330 €	4 329 €	941 €	-	4 313 €	4 149 €	4 327 €	- 0,37 €
50 ans et plus	5 403 €	4 440 €	942 €	-	4 368 €	4 157 €	4 365 €	- 1,91 €
Personnels de vie scolaire (5)	3 092 €	2 849 €	196 €	-	2 476 €	2 480 €	2 555 €	0,51 €
Femmes	3 037 €	2 803 €	189 €	-	2 432 €	2 449 €	2 522 €	0,44 €
Hommes	3 301 €	3 026 €	225 €	-	2 646 €	2 598 €	2 675 €	0,56 €
Moins de 30 ans	2 062 €	1 923 €	120 €	-	1 654 €	1 664 €	1 747 €	- 0,57 €
50 ans et plus	3 499 €	3 275 €	201 €	-	2 798 €	2 892 €	2 848 €	- 0,77 €
Personnels ASS	2 660 €	2 142 €	488 €	-	2 151 €	1 947 €	2 248 €	- 0,13 €
Femmes	2 580 €	2 099 €	452 €	-	2 084 €	1 910 €	2 187 €	0,05 €
Hommes	3 133 €	2 398 €	703 €	-	2 545 €	2 313 €	2 596 €	- 0,88 €
Moins de 30 ans	2 017 €	1 599 €	415 €	-	1 634 €	1 665 €	1 699 €	- 1,28 €
50 ans et plus	2 817 €	2 316 €	490 €	-	2 272 €	2 070 €	2 359 €	- 0,46 €
Filière administrative	2 588 €	2 054 €	506 €	-	2 096 €	1 840 €	2 172 €	0,05 €
Femmes	2 468 €	1 981 €	460 €	-	1 997 €	1 792 €	2 078 €	0,34 €
Hommes	3 173 €	2 410 €	730 €	-	2 579 €	2 315 €	2 623 €	- 0,83 €
Moins de 30 ans	2 024 €	1 587 €	433 €	-	1 641 €	1 663 €	1 693 €	- 1,46 €
50 ans et plus	2 706 €	2 193 €	502 €	-	2 187 €	1 923 €	2 254 €	- 0,13 €
Filière santé et sociale	2 923 €	2 461 €	428 €	-	2 350 €	2 279 €	2 529 €	- 0,71 €
Femmes	2 928 €	2 466 €	428 €	-	2 354 €	2 277 €	2 539 €	- 0,70 €
Hommes	2 840 €	2 365 €	437 €	-	2 292 €	2 321 €	2 353 €	- 0,76 €
Moins de 30 ans	€	€	€	-	€	€	€	-
50 ans et plus	3 164 €	2 697 €	458 €	-	2 540 €	2 396 €	2 692 €	- 0,48 €
Personnels ITRF	2 639 €	2 053 €	555 €	-	2 142 €	1 855 €	2 210 €	- 0,99 €
Femmes	2 448 €	1 946 €	469 €	-	1 982 €	1 727 €	2 079 €	- 0,48 €
Hommes	2 872 €	2 184 €	659 €	-	2 336 €	2 104 €	2 367 €	- 1,46 €
Moins de 30 ans	€	€	€	-	€	€	€	-
50 ans et plus	2 662 €	2 136 €	513 €	-	2 153 €	1 811 €	2 207 €	- 2,35 €
Non-enseignants non-titulaires	1 125 €	1 083 €	29 €	-	906 €	789 €	1 286 €	- 1,38 €
Femmes	1 092 €	1 052 €	26 €	-	880 €	776 €	1 284 €	- 1,68 €
Hommes	1 260 €	1 212 €	42 €	-	1 014 €	945 €	1 292 €	- 0,31 €
Moins de 30 ans	1 233 €	1 192 €	39 €	-	993 €	924 €	1 285 €	- €
50 ans et plus	1 006 €	988 €	13 €	-	810 €	752 €	1 260 €	- 3,23 €
Personnels d'orientation et d'éducation non titulaires	2 052 €	1 871 €	158 €	-	1 659 €	1 625 €	1 895 €	0,53 €
Femmes	2 049 €	1 863 €	166 €	-	1 658 €	1 631 €	1 923 €	0,73 €
Hommes	2 064 €	1 904 €	126 €	-	1 661 €	1 616 €	1 794 €	- €
Moins de 30 ans	1 918 €	1 801 €	115 €	-	1 550 €	1 561 €	1 795 €	- 0,61 €
50 ans et plus	€	€	€	-	€	€	€	-
Personnels d'assistance éducative (AED et AESH)	1 091 €	1 053 €	26 €	-	879 €	780 €	1 261 €	- 1,18 €
Femmes	1 059 €	1 023 €	23 €	-	853 €	766 €	1 260 €	- 1,41 €
Hommes	1 227 €	1 182 €	40 €	-	988 €	926 €	1 266 €	- 0,47 €
Moins de 30 ans	1 220 €	1 180 €	38 €	-	982 €	920 €	1 277 €	- 0,08 €
50 ans et plus	965 €	950 €	11 €	-	777 €	752 €	1 227 €	- 2,31 €
Personnels ASS et ITRF non titulaires	1 624 €	1 548 €	54 €	-	1 308 €	1 275 €	1 555 €	1,50 €
Femmes	1 580 €	1 504 €	54 €	-	1 274 €	1 269 €	1 542 €	1,45 €
Hommes	1 827 €	1 754 €	55 €	-	1 469 €	1 409 €	1 612 €	1,83 €
Moins de 30 ans	1 512 €	1 476 €	32 €	-	1 215 €	1 303 €	1 380 €	- 2,75 €
50 ans et plus	1 628 €	1 578 €	44 €	-	1 312 €	1 263 €	1 633 €	3,29 €

1. Le salaire brut se compose du traitement indiciaire brut, éventuellement d'une indemnité de résidence (IR) et d'un supplément familial de traitement (SFT) qui dépend du nombre d'enfants à charge, et de primes et d'indemnités liées aux fonctions remplies par l'agent. Les heures supplémentaires sont incluses dans les primes et indemnités. La différence entre le salaire brut moyen et les primes et indemnités moyennes correspond au total IR+SFT moyen.

2. Le salaire net correspond au salaire brut auquel on retranche les cotisations sociales à la charge de l'agent.

3. Salaire net exprimé en équivalent temps plein.

4. L'évolution en euros constants tient compte de l'inflation qui s'élève à +1,1 % en 2019.

5. Conseillers principaux d'éducation et psychologues de l'éducation nationale.

6. Conseillers d'orientation intérimaire, contractuels administratifs, sociaux, de santé et ITRF.

€ donnée non publiable en raison d'effectifs insuffisants (mais non nuls).

n.d. donnée non disponible.

Unité : salaire en euros.

Champ : Académie de Rennes.

Source : Insee, Système d'information sur les agents des services publics (Siasp). Traitement DEPP.



96 rue d'Antrain
CS 10503 - 35705 Rennes Cedex 7
T 02 23 21 77 77

Toutes les informations sur :

 www.ac-rennes.fr  @acrennes
 @acrennes  youtube.com/RennesRectoratTV