



**RÉGION ACADÉMIQUE
BRETAGNE**

*Liberté
Égalité
Fraternité*

Délégation Régionale Académique
à la Formation Professionnelle
Initiale et Continue

RECRUTEMENT DES CONSEILLERS EN FORMATION PROFESSIONNELLE (CFP)

RÉGION ACADÉMIQUE BRETAGNE

**Information collective
21 février 2024**



**RÉGION ACADÉMIQUE
BRETAGNE**

*Liberté
Égalité
Fraternité*

Délégation Régionale Académique
à la Formation Professionnelle
Initiale et Continue

À NOTER :
LA RÉGION ACADÉMIQUE DE RENNES
INSCRIT LA LUTTE CONTRE LES DISCRIMINATIONS
ET LA PROMOTION DE LA DIVERSITÉ
AU CŒUR DE SES PROCESSUS RH
ET NOTAMMENT DE SA POLITIQUE DE RECRUTEMENT



**RÉGION ACADÉMIQUE
BRETAGNE**

*Liberté
Égalité
Fraternité*

Délégation Régionale Académique
à la Formation Professionnelle
Initiale et Continue

Intervenants

Mathilde Nouailler, Conseillère en Formation Professionnelle – Ressources Humaines et Développement des compétences

Nicolas Drzewiecki, Conseiller en Formation Professionnelle – Formation des CFP en année probatoire

Anita Besniel-Daniel, Chargée de mission Ressources Humaines



**RÉGION ACADÉMIQUE
BRETAGNE**

*Liberté
Égalité
Fraternité*

Délégation Régionale Académique
à la Formation Professionnelle
Initiale et Continue

Sommaire

1. Le contexte de la formation professionnelle de l'Education Nationale
2. Le réseau des GRETA-CFA de Bretagne
3. Le CFP : contexte de travail et missions
4. L'année probatoire
5. La procédure de recrutement et le calendrier
6. La situation administrative et les conditions d'emploi



**RÉGION ACADÉMIQUE
BRETAGNE**

*Liberté
Égalité
Fraternité*

Délégation Régionale Académique
à la Formation Professionnelle
Initiale et Continue

1. LE CONTEXTE DE LA FORMATION PROFESSIONNELLE DE L'ÉDUCATION NATIONALE



**RÉGION ACADÉMIQUE
BRETAGNE**

*Liberté
Égalité
Fraternité*

Délégation Régionale Académique
à la Formation Professionnelle
Initiale et Continue

Formation Professionnelle / Tout au long de la vie



**MINISTÈRE
DU TRAVAIL
DE LA SANTÉ
ET DES SOLIDARITÉS**

*Liberté
Égalité
Fraternité*

La formation professionnelle est un outil majeur à la disposition de tous les actifs : salariés, indépendants, chefs d'entreprise ou demandeurs d'emploi. Elle permet de se former tout au long de son parcours professionnel, pour développer ses compétences et accéder à l'emploi, se maintenir dans l'emploi ou encore changer d'emploi.



**MINISTÈRE
DE L'ÉDUCATION
NATIONALE
ET DE LA JEUNESSE**

*Liberté
Égalité
Fraternité*

La formation tout au long de la vie est un continuum entre la formation initiale, générale ou professionnelle, et l'ensemble des situations où s'acquièrent des compétences : actions de formation continue, activités professionnelles, implications associatives ou bénévoles. Elle inclut les démarches d'orientation, de bilan, d'accompagnement vers l'emploi, de formation et de validation des acquis de l'expérience.

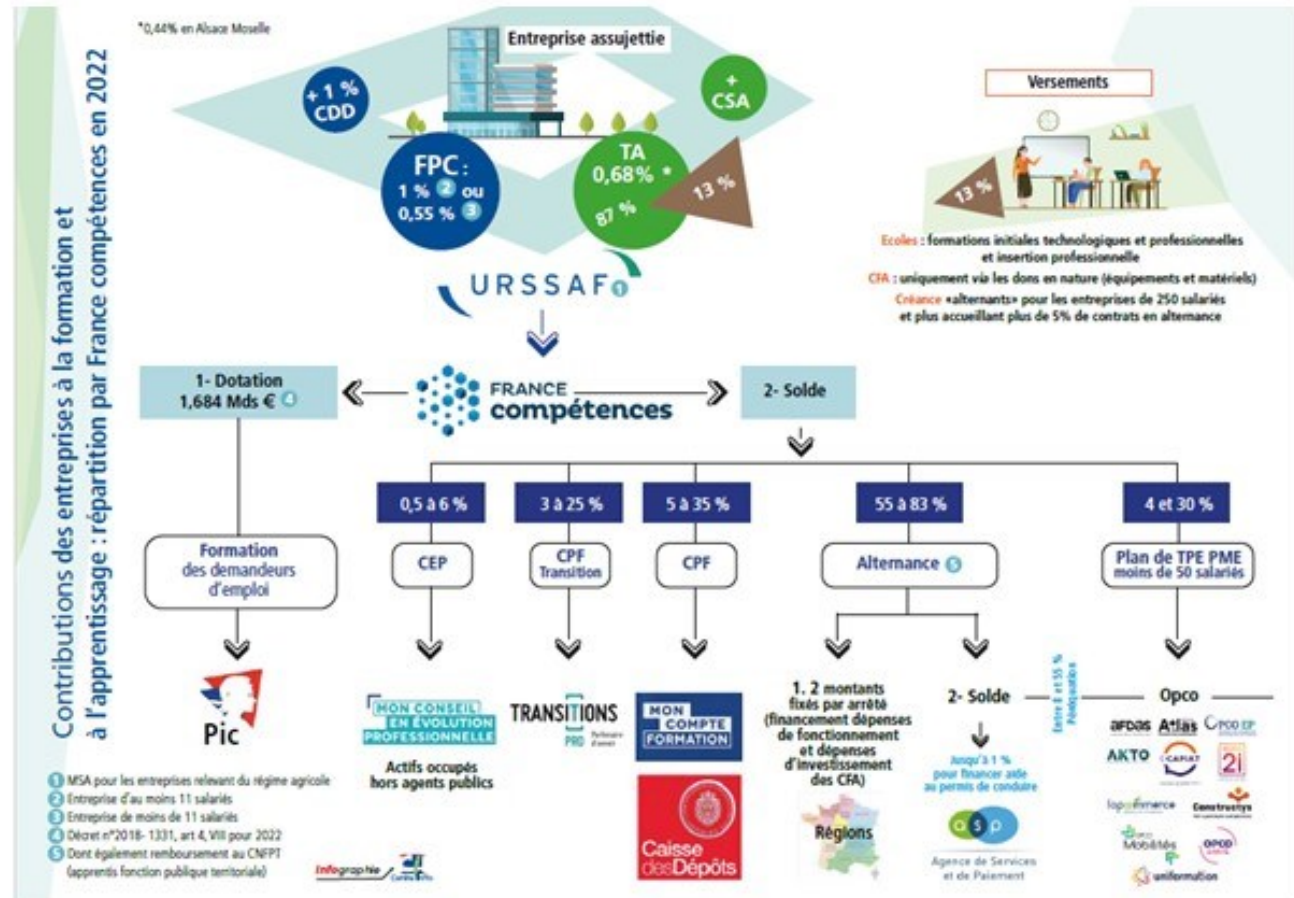


RÉGION ACADÉMIQUE BRETAGNE

Liberté
Égalité
Fraternité

La formation professionnelle: un environnement concurrentiel en perpétuelle évolution

Délégation Régionale Académique
à la Formation Professionnelle
Initiale et Continue

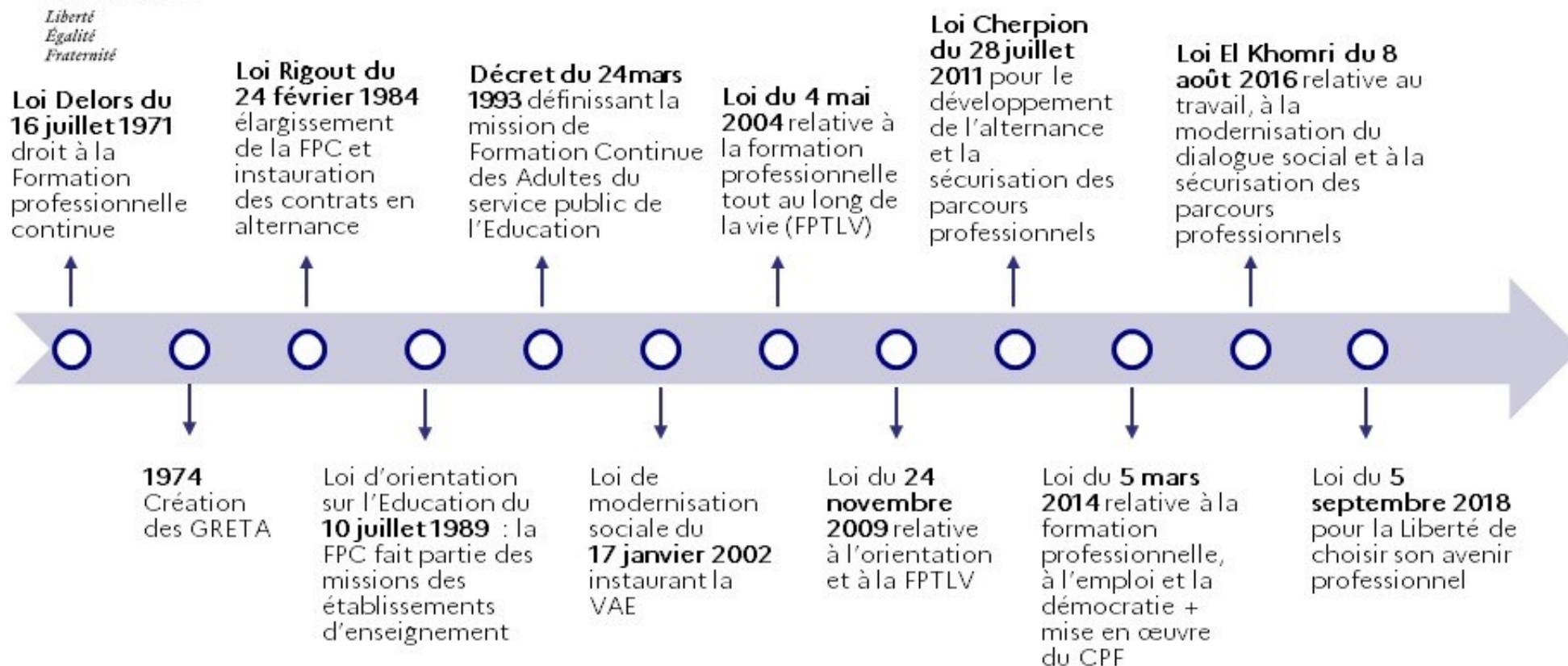


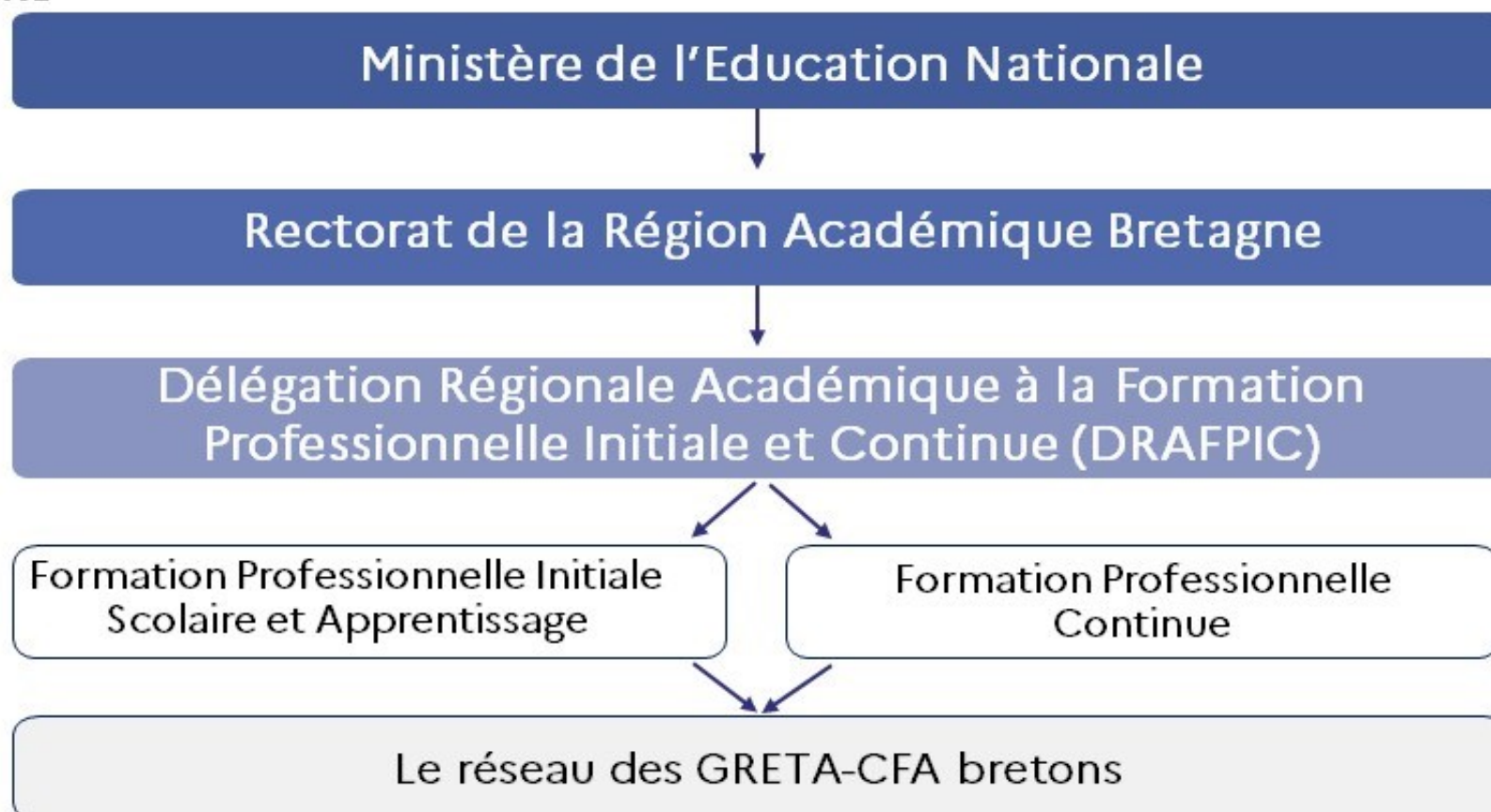


RÉGION ACADÉMIQUE BRETAGNE

*Liberté
Égalité
Fraternité*

Délégation Régionale Académique
à la Formation Professionnelle
Initiale et Continue







**RÉGION ACADÉMIQUE
BRETAGNE**

*Liberté
Égalité
Fraternité*

Délégation Régionale Académique
à la Formation Professionnelle
Initiale et Continue

Une mission de service public de l'Éducation Nationale

Le réseau des **GR**oupements d'**ET**ablissements - Centre de Formation des **Apprentis GRETA-CFA** de Bretagne, organisme de formation continue pour adultes et par apprentissage de l'Éducation Nationale, fédère les moyens de ses établissements adhérents (lycées et collèges) pour apporter **une réponse de proximité aux besoins de formation des territoires.**

Ils se doivent d'apporter à leurs interventions une dimension particulière : une capacité à **innover sur le plan pédagogique, une déontologie liée à la neutralité du service public, un savoir-faire pour qualifier efficacement en fonction des besoins économiques.**

Structures autonomes fonctionnant sur fonds propres, les **GRETA-CFA** assurent ainsi une mission de service public au bénéfice des demandeurs d'emploi et des salariés, en proximité sur les territoires.



**RÉGION ACADÉMIQUE
BRETAGNE**

*Liberté
Égalité
Fraternité*

Délégation Régionale Académique
à la Formation Professionnelle
Initiale et Continue

2. LE RÉSEAU DES GRETA-CFA DE BRETAGNE



RÉGION ACADÉMIQUE BRETAGNE

Liberté
Égalité
Fraternité

Délégation Régionale Académique
à la Formation Professionnelle
Initiale et Continue

GRETA-CFA des Côtes d'Armor

- Lannion - Guingamp
- Saint-Brieuc

DRAFFPIC

Délégation Académique
à la Formation Professionnelle,
Initiale et Continue

GIP-FAR

Groupement d'Intérêt Public For-
mation de l'Académie
de Rennes

GRETA-CFA de Bretagne Occidentale

- Brest
- Carhaix
Centre-Ouest-Bretagne
- Morlaix
- Quimper-Cornouaille

GRETA-CFA de Bretagne Sud

- Lorient
- Pontivy
- Vannes



GRETA-CFA Est-Bretagne

- Dinan - Saint-Malo
- Redon
Bain-de-Bretagne
- Rennes-
Brocéliande
- Vitré - Fougères



RÉGION ACADÉMIQUE
BRETAGNE

Liberté
Égalité
Fraternité

L'organisation académique

Délégation Régionale Académique
à la Formation Professionnelle
Initiale et Continue



Les CESUP des 4 établissements support de GRETA-CFA



RÉPUBLIQUE
FRANÇAISE

Liberté
Égalité
Fraternité



GRETA-CFA
CÔTES D'ARMOR



RÉPUBLIQUE
FRANÇAISE

Liberté
Égalité
Fraternité



GRETA-CFA
BRETAGNE OCCIDENTALE



RÉPUBLIQUE
FRANÇAISE

Liberté
Égalité
Fraternité



GRETA-CFA
EST-BRETAGNE



RÉPUBLIQUE
FRANÇAISE

Liberté
Égalité
Fraternité



GRETA-CFA
BRETAGNE SUD

GRoupement d'ETAbblissement – CFA : LEGT, LP, collège, EREA, Etablissements agricoles



RÉGION ACADÉMIQUE
BRETAGNE

Liberté
Égalité
Fraternité

Délégation Régionale Académique
à la Formation Professionnelle
Initiale et Continue

Les chiffres clés



15 000

Stagiaires et apprentis
formés en 2022



13

Agences réparties sur les
4 départements bretons



91 %

Taux de réussite
aux certifications

49

Conseillers en formation

175

Établissements adhérents

200

Formations certifiantes

475

Formateurs et administratifs

1 700

Entreprises partenaires

90 %

Taux d'insertion




Les 11 domaines des formations

 Bâtiment


 Hôtellerie restauration

 Industrie

 Métiers d'art

 Métiers du numérique

 Sécurité

 Services aux personnes

 Tertiaire

 Transport logistique

 Compétences clés - Langues

 Orientation - Bilan - VAE



Nos publics et les financements

Demands d'emploi

- L'État
- Région Bretagne (QUALIF Emploi, PREPA)
- France Travail
- Opérateurs de compétences (OPCO)
- Compte personnel de formation (CPF)

Salariés

- Compte personnel de formation (CPF)
- Projet de transition professionnelle (PTP) ou Démission reconversion
- Plan de développement des compétences

Individuels

- Compte personnel de formation (CPF)
- Financement individuel payant

Apprentis

- Opérateurs de compétences (OPCO)
- CNFPT
- ANFH
- Employeurs



Les prestations des GRETA-CFA

Conception, organisation et réalisation d'actions :

- De formation continue des adultes et d'apprentissage
- D'accompagnement vers l'emploi
- D'évaluation
- De validation de compétences



Parcours sur mesure

Les acteurs du parcours

- ✓ Le CESUP, le Président
- ✓ L'agent comptable
- ✓ Le chef d'établissement d'accueil (responsable pédagogique)
- ✓ Le Directeur délégué aux formations professionnelles et technologiques (DDFPT)
- ✓ Le CFP
- ✓ Le responsable de coordination
- ✓ Les personnels enseignants / formateurs
- ✓ Les personnels administratifs



**RÉGION ACADÉMIQUE
BRETAGNE**

*Liberté
Égalité
Fraternité*

Délégation Régionale Académique
à la Formation Professionnelle
Initiale et Continue

3. LE CFP : CONTEXTE DE TRAVAIL ET MISSIONS



RÉGION ACADÉMIQUE
BRETAGNE

*Liberté
Égalité
Fraternité*

Délégation Régionale Académique
à la Formation Professionnelle
Initiale et Continue

Le contexte de travail du CFP

Mission de service public

Valeurs et obligations des agents publics : égalité des chances, équité, neutralité, loyauté

Marché concurrentiel, réglementaire et réglementé

Dimension financière : les GRETA-CFA fonctionnent sur ressources propres, équilibre entre les produits et les charges



Les missions du CFP - Référentiel

- Veille socio-économique
- Diagnostic et analyse des besoins territoriaux et/ou sectoriels
- Contribution à la définition de la politique de l'organisation
- Conseil aux décideurs
- Représentation institutionnelle sur les territoires
- Commercialisation de l'offre de prestations et recherche de marchés

Conseiller
développer



- Veille pédagogique
- Analyse de demandes
- Conception de dispositifs de développement de compétences et d'accompagnement de parcours
- Formalisation d'offres de prestation

Concevoir
innover



- Management de projet
- Animation de collectifs de travail
- Animation de démarches partenariales
- Contribution à la démarche qualité

Piloter
animer





**RÉGION ACADÉMIQUE
BRETAGNE**

*Liberté
Égalité
Fraternité*

Délégation Régionale Académique
à la Formation Professionnelle
Initiale et Continue

4. L'ANNÉE PROBATOIRE



Une année centrée sur la professionnalisation du CFP

Une année qui s'effectue en poste :

- ✓ Dans un GRETA-CFA
- ✓ Avec un portefeuille d'actions
- ✓ Et en formation académique et interacadémique



De septembre à juin : environ 30 jours de formation



Un dispositif de professionnalisation individualisé

- un positionnement initial
- un parcours de formation à travers plusieurs modules : entrer dans les fonctions, ingénierie de parcours, commercialisation de l'offre de prestations, conseils aux décideurs
- un accompagnement méthodologique pour la rédaction d'un mémoire professionnel et la présentation d'une analyse de faisabilité d'un nouveau projet de formation sur un territoire,
- un tutorat en situation de travail
- une soutenance devant un jury de validation



**RÉGION ACADÉMIQUE
BRETAGNE**

*Liberté
Égalité
Fraternité*

Délégation Régionale Académique
à la Formation Professionnelle
Initiale et Continue

5. LA PROCÉDURE DE RECRUTEMENT ET LE CALENDRIER



Les conditions de recrutement

- ✓ Titulaire de cat. A de la fonction publique ou détenir diplôme ou un titre de niveau 6 RNCP (Bac + 3) validé
- ✓ Disposant d'une expérience professionnelle et de compétences transversales
- ✓ Démontrant un projet motivé et un dossier de candidature argumenté

Statut des
candidats



- Personnels titulaires de catégorie A de la fonction publique : personnels des corps d'inspection, de direction, d'enseignement, d'éducation ou d'orientation / autres agents titulaires de l'Etat de catégorie A ou de la fonction publique territoriale
- Personnels contractuels de la fonction publique d'Etat
- Salariés du secteur privé
- Demandeurs d'emploi



Le calendrier de recrutement



Le dossier de candidature : objectifs

1. Se présenter :
 - Situation professionnelle
 - Formations, certifications obtenues
 - Expériences diverses
 - Compétences et expériences avérées en lien avec la mission de CFP
 - Souhait d'affectation
2. Exposer sa motivation et ses atouts pour un poste de CFP

TITULAIRES et AGENTS CONTRACTUELS DE LA FONCTION PUBLIQUE
Ne pas oublier l'avis du supérieur hiérarchique



Le compte-rendu de visite en GRETA-CFA

Objectifs :

- Valider son projet
- Exposer sa compréhension de l'environnement d'un GRETA-CFA et des missions du CFP

Modalités :

- Prendre RDV avec un CFP
- Entretien : maximum 1 heure
- Signature attestation de visite

3 parties :

- Contexte économique et social dans lequel s'inscrit le GRETA-CFA visité
- Compréhension des activités menées par le CFP rencontré
- Expression de compétences personnelles mobilisables en qualité de CFP



Les pré-requis pour devenir CFP

- Capacité d'analyse, de synthèse et d'initiative
- Goût et pratique du travail en équipe et de l'animation d'équipes
- Aptitude à la négociation avec des partenaires variés, publics et privés
- Première connaissance de la formation professionnelle
- Aptitude à la conception de dispositifs de formation
- Sens du service public et des valeurs qui s'y rattachent
- Bonne maîtrise des outils numériques
- Souplesse, disponibilité et mobilité



Le retrait du dossier de candidature

Jusqu'au 16 avril 2024 (inclus)

Par téléchargement sur le site ac-rennes.fr

- > Accueil
- > Métiers et ressources humaines
- > Recrutements
- > Conseiller(ère) en Formation Professionnelle

Le retour du dossier de candidature

au plus tard pour le 17 avril 2024 à 17h
(date du mail faisant foi)

Par courrier électronique à :

recrutements.greta@ac-rennes.fr



**RÉGION ACADÉMIQUE
BRETAGNE**

*Liberté
Égalité
Fraternité*

Délégation Régionale Académique
à la Formation Professionnelle
Initiale et Continue

6. LA SITUATION ADMINISTRATIVE ET LES CONDITIONS D'EMPLOI



La situation administrative : 3 possibilités

Vous êtes titulaire de
l'Éducation Nationale

Vous conservez votre statut
et vous êtes affecté comme
CFP par arrêté rectoral

*Hors académie : pas de mutation
automatique dans l'académie de
Rennes*

Vous êtes titulaires d'une autre
administration publique

Vous conservez votre statut
dans votre administration
d'origine et vous serez en
position de détachement sur
un poste de CFP

Vous êtes non titulaire de la
fonction publique ou employé
dans le secteur privé

Vous serez recruté comme
agent contractuel en contrat
à durée déterminé

*Pour les questions individuelles liées au statut
Nous contacter : recrutements.greta@ac-rennes.fr*



La rémunération : 3 composantes

Traitement principal

Pour les titulaires : reprise de leur position indiciaire

Pour les non titulaires : positionnement indiciaire effectué en fonction du diplôme et de l'expérience

Indemnité

Pour les titulaires et les non-titulaires :

10 086,08€ brut par an
Soit 840,50€ brut par mois

Arrêté du 13 juillet 2023 modifiant l'arrêté du 20 février 1990

Éléments accessoires de rémunération

Pour les titulaires et les non-titulaires et sous certaines conditions :

Supplément familial de traitement, participation à la mutuelle, prise en charge 75% abonnement trajet domicile-travail, forfait mobilité durable...



Le temps de travail et les congés

CFP : Cadre
de l'Education
Nationale

- Organisation du travail en fonction de l'activité et des nécessités de service
- 50 jours de congés soumis à l'approbation du DRAFPIC-adjoint : selon le principe de la continuité du service public
- Dont 4 semaines imposées (1 à Noël et 3 l'été)



RÉGION ACADÉMIQUE BRETAGNE

Liberté
Égalité
Fraternité

Ressources à consulter :

Le site des GRETA-CFA bretons : <https://greta-bretagne.ac-rennes.fr/portail/web>

Le site du GIP-FAR : <https://gipfar.ac-rennes.fr/portail/web>

Le référentiel de CFP : <https://urlr.me/VryfP>

Le fonctionnement des GRETA :
<https://www.education.gouv.fr/la-formation-continue-des-adultes-l-education-nationale-3035>

Délégation Régionale Académique
à la Formation Professionnelle
Initiale et Continue

RÉPUBLIQUE FRANÇAISE
Liberté
Égalité
Fraternité

RÉGION BRETAGNE
GRETA-CFA
BRETAGNE 333

L'académie de Rennes recrute pour la rentrée 2024

→ **Devenez conseiller en formation professionnelle !**

Le rôle d'un CFP
Concevoir et développer des dispositifs de formation pour les acteurs du monde économique dans un GRETA-CFA de Bretagne

Qui peut postuler ?

- les titulaires de la fonction publique de catégorie A
- les personnes possédant une certification BAC+3 au minimum

Rendez-vous le 21 février 2024
de 14h à 16h en présentiel à l'Imprimerie Bretonne ou en visioconférence via Zoom Meeting

Consultez la note d'information
disponible sur le site de l'académie de Rennes ainsi que sur les sites : Bretagne - Concours (Mars 2024) - Parcours de formation - Consultez le formulaire de candidature

Retirez le dossier de candidature
du 22 février au 16 avril 2024 inclus sur le site de l'académie de Rennes. Poste à pourvoir en septembre 2024. Poste par dossier de candidature le 17 avril 2024 à 17h.

greta-bretagne.ac-rennes.fr